



Département GAZ PURS

Composants pour le contrôle
& la régulation des Fluides

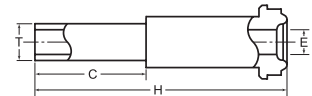
Laa
FRANCE

RACCORDS A ETANCHEITE PAR JOINT METALLIQUE



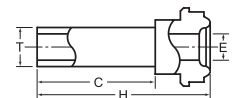
EMBOUIT LONG A SOUDER POUR ECROU MALE

Référence	Raccordement	H	C	T	€
DM-4V-LG-4T3	1/4	43,2	19,05	6,35	4,6
DM-8V-LG-6T3	3/8	45,5	19,05	9,52	7,5
DM-8V-LG-8T3	1/2	45,5	19,05	12,7	10,2
DM-12V-LG-12T3	3/4	51,6	19,05	19,05	19,1
DM-16V-LG-16T3	1"	58,9	19,05	25,4	19,1
DM-4V-LG-6MT3	6 mm	43,2	19,05	6	4
DM-8V-LG-8MT3	8 mm	43,2	19,05	8	6
DM-8V-LG-10MT3	10 mm	45,5	19,05	10	8
DM-8V-LG-12MT3	12 mm	51,6	19,05	12	10



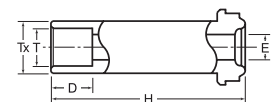
EMBOUIT LONG A SOUDER POUR ECROU FEMELLE

Référence	Raccordement	H	C	T	€
DM-4V-SG-4T3	1/4	27,9	19,05	6,35	4,6
DM-8V-SG-6T3	3/8	28,4	19,05	9,52	7,5
DM-8V-SG-8T3	1/2	28,4	19,05	12,7	10,2
DM-4V-SG-6MT3	6 mm	29,5	19,1	6	4
DM-4V-SG-8MT3	8 mm	29,5	19,1	8	6
DM-8V-SG-10MT3	10 mm	29,5	19,1	10	8
DM-8V-LG-12MT3	12 mm	29,5	19,1	12	10



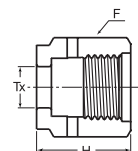
EMBOUIT A SOUDER PAR EMBOITEMENT

Référence	Raccordement	H	C	T	€	Tx
SL-2V-LG-2S	1/8	17,8	2,5	1/8	2,3	5,1
DM-4V-LG-4S	1/4	33,3	7,1	1/4	4,6	8,9



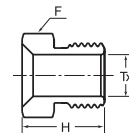
ECROU FEMELLE

Référence	Raccordement	Tx	H	F (HEX.)
SP-2V-FN	1/8	5,3	13,5	7/16
SP-4V-FN	1/4	9,1	20,6	3/4
SP-8V-FN	3/8 & 1/2	15,9	22,4	1-1/16
SP-12V-FN	3/4	22,6	28,4	1-1/2
SP-16V-FN	1"	30,5	34	1-3/4



ECROU MALE

Référence	Raccordement	Tx	H	F (HEX.)
SP-2V-MN	1/8	5,3	12,7	3/8
SP-4V-MN	1/4	9,1	18	5/8
SP-8V-MN	3/8 & 1/2	15,9	20,6	15/16
SP-12V-MN	3/4	22,6	54,4	1-5/16
SP-16V-MN	1"	30,5	3,2	1-5/8



JOINT INOX

Référence	Raccordement	€	H	Tx
SL-2V-NR	1/8	2,3	0,7	6,6
SL-4V-NR	1/4	5,6	0,7	11,9
SL-8V-NR	3/8 & 1/2	11,2	0,7	19,8
SL-12V-NR	3/4	16,8	0,7	29
SL-16V-NR	1"	22,6	0,7	35,6



JOINT INOX ARGENTE

Référence	Raccordement	€	H	Tx
UJR-6.35G	1/4	5,5	0,8	12,4
UJR-9.52G	3/8 & 1/2	11	0,8	19,8



JOINT NICKEL

Référence	Raccordement	€	H	Tx
NI-4V-NR	1/4	5,6	0,7	11,9
NI-8V-NR	3/8 & 1/2	11,2	0,7	19,8
NI-12V-NR	3/4	16,8	0,7	29
NI-16V-NR	1"	22,6	0,7	35,6



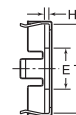
JOINT NICKEL ARGENTE

Référence	Raccordement	€	H	Tx
UJR-6.35NI	1/4	5,6	0,7	11,9
UJR-9.52NI	3/8 & 1/2	11,2	0,7	19,8
UJR-19.05NI	3/4	16,8	0,7	28,5



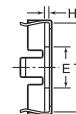
JOINT AVEC MAINTIEN INOX

Référence	Raccordement	€	H	Tx
SL-4V-GR	1/4	5,6	0,7	12,7
SL-8V-GR	3/8 & 1/2	11,2	0,7	20,1



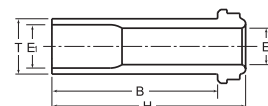
JOINT AVEC MAINTIEN NICKEL

Référence	Raccordement	€	H	Tx
NI-4V-GR	1/4	5,6	0,7	12,7
NI-8V-GR	3/8 & 1/2	11,2	0,7	20,1



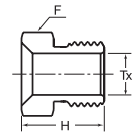
HIGH FLOW GLAND

Référence	Raccordement	B	€	EI	H
DM-4V-HG-6T11	9,90 EMBOUT	25,4	6,4	7,9	30,2



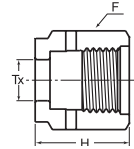
ECROU MALE POUR HIGH FLOW GLAND

Référence	Raccordement	Tx	H	F (HEX.)
SP-4V-HMN	1/4	9,9	18	5/8



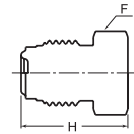
ECROU FEMELLE POUR HIGH FLOW GLAND

Référence	Raccordement	Tx	H	F (HEX.)
SP-4V-HFN	1/4	9,9	20,6	3/4



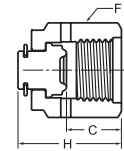
BOUCHON MALE

Référence	Raccordement	F (HEX.)	H
SL-2V-PG	1/8	3/8	17,3
SL-4V-PG	1/4	5/8	23,4
SL-8V-PG	3/8 & 1/2	15/16	27,4



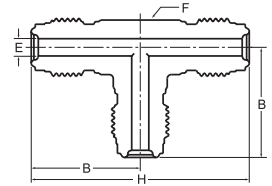
BOUCHON FEMELLE

Référence	Raccordement	F (HEX.)	H
SL-2V-CP	1/8	7/16	16
SL-4V-CP	1/4	3/4	23,9
SL-8V-CP	3/8 & 1/2	1-1/16	25,6



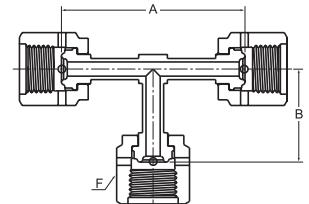
TE VCR MALE FIXE

Référence	Raccordement	H	B	€	F
SL-4V-UTB	1/4	54,4	27,2	6,4	1/2
SL-8V-UTB	3/8 & 1/2	73,7	36,8	10,2	13/16



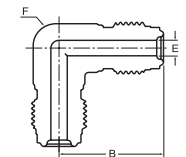
TE VCR FEMELLE TOURNANT

Référence	Raccordement	A	B	F (HEX.)
DM-4VF-UTW-X497-P	1/4	50,8	25,4	3/4



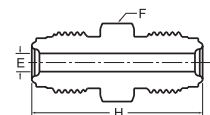
COUDE MALE FIXE

Référence	Raccordement	F	B	€
SL-4V-UEB	1/4	1/2	27,2	4,6
SL-8V-UEB	3/8 & 1/2	13/16	36,8	10,2



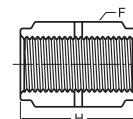
UNION DOUBLE MALE FIXE

Référence	Raccordement	H	€	F (HEX.)
SL-4V-UB	1/4	39,4	4,6	5/8
SL-8V-UB	3/8 & 1/2	46,7	10,2	15/16



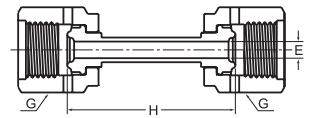
UNION DOUBLE FEMELLE FIXE

Référence	Raccordement	H	F (HEX.)
SL-4VF-PB	1/4	30,2	3/4
SL-8VF-PB	3/8 & 1/2	33,3	1-1/16



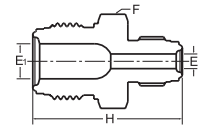
UNION DOUBLE FEMELLE TOURNANT

Référence	Raccordement	€	G	H
SL-4VF-UW	1/4	4,6	3/4	43,4
SL-8VF-UW	3/8 & 1/2	10,2	1-1/16	46,7



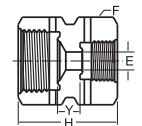
UNION REDUIT MALE VCR

Référence	Raccordement	H	€	€I	F (HEX.)
SL-8V-UB-4V	1/2-1/4 M fixe	43,4	4,6	10,2	15/16



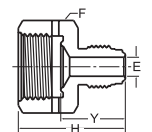
UNION REDUIT FEMELLE VCR

Référence	Raccordement	€	Y	H	F (HEX.)
SL-8VF-UB-4VF	1/2-1/4 F fixe	4,6	8,9	35,8	1-1/16



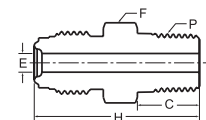
UNION REDUIT MALE - FEMELLE VCR

Référence	Raccordement	€	Y	H	F (HEX.)
SL-4V-AB-8VF	1/4 M-1/2 F fixe	4,6	21,6	35,8	1-1/16



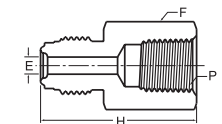
ADAPTATEUR VCR MALE - NPT MALE

Référence	Raccordement	P	H	F (HEX.)	€	C
SL-4V-CB-4N	1/4 VCR M fixe	1/4 NPTM	37,8	5/8	4,6	14,2



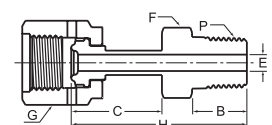
ADAPTATEUR VCR MALE - NPT FEMELLE

Référence	Raccordement	P	H	F (HEX.)	€
SL-4V-CB-4NF	1/4 VCR M fixe	1/4 NPTF	39,1	3/4	4,6



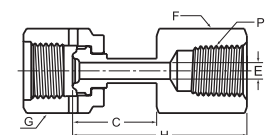
ADAPTATEUR NPT MALE - VCR FEMELLE

Référence	Raccordement	P	B	C	€	F	G	H
SL-4VF-CW-4N	1/4 VCR F tourn	1/4 NPTM	14,2	23,4	4,6	9/16	3/4	45,5



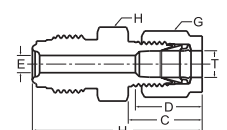
ADAPTATEUR VCR FEMELLE - NPT FEMELLE

Référence	Raccordement	P	C	€	F	G	H
SL-4VF-CW-4NF	1/4 VCR F tour	1/4 NPT	23,4	4,6	3/4	3/4	45



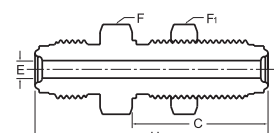
ADAPTATEUR VCR DOUBLE BAGUE

Référence	Raccordement	T	H	F	G	C	€
SL-4V-CB-4K	1/4 VCR M fixe	1/4 DB	38,9	5/8	9/16	17,8	4,6



TRAVERSEE DE CLOISON

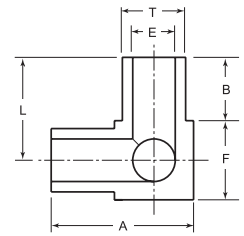
Référence	Raccordement	C	€	F	FI	H	ODP	EP	MX
SL-4V-BSU	1/4 VCR M fixe	25,1	4,6	3/4	3/4	46,2	15	0,44	



MICRO FITTING

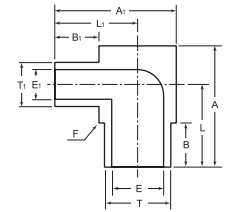
Coude

Référence	Raccordement	A	B	€	L
DM-4T1-ME-P	1/4	14,2	6,4	4,6	10,4
DM-6T1-ME-P	3/8	17,5	6,4	7,9	11,9
DM-8T1-ME-P	1/2	20,6	6,4	10,2	13,5



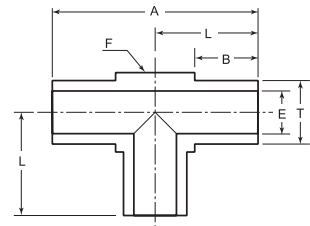
Coude réduit

Référence	Raccordement	A & A1	B & B1	B	€	F	L & L1
DM-8T1-ME-4T1	1/2 - 1/4	20,6	6,4	6,4	4,6	9/16	13,5
DM-8T1-ME-6T1	1/2 - 3/8	20,6	6,4	6,4	4,6	9/16	13,5



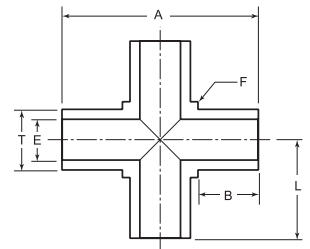
Té

Référence	Raccordement	A	B	€	F	L
DM-4T1-MT-P	1/4	20,8	6,4	4,6	5/16	10,4
DM-6T1-MT-P	3/8	23,9	6,4	7,9	7/16	11,9
DM-8T1-MT-P	1/2	26,9	6,4	10,2	9/16	13,5



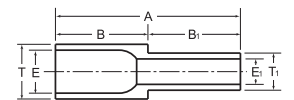
Croix

Référence	Raccordement	A	B	€	F	L
DM-4T1-MCT	1/4	20,8	6,4	4,6	5/16	10,4



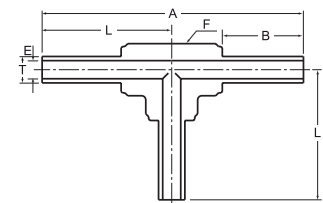
EMBOUIT LONG REDUIT A SOUDER

Référence	Raccordement	A	B	BI	€	€I
SL-6T3-R-4T3	3/8x1/4	38,1	19,1	19,1	7,7	4,6
DM-8T3-R-4T3-P	1/2x1/4	38,1	19,1	19,1	10,2	4,6
SL-8T3-R-6T3	1/2x3/8	38,1	19,1	19,1	10,2	7,7



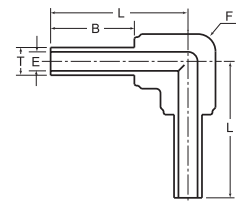
TE A SOUDER

Référence	Raccordement	A	B	€	F	L
SL-4T3-T	1/4	62,2	19,1	4,6	7/16	31,2
SL-6MT3-T	6 mm	62,2	19,1	4	11,1	31,2
SL-8MT3-T	8 mm	62,2	19,1	6	11,1	31,2
SL-10MT3-T	10 mm	68	19,1	8	17,5	34
SL-12MT3-T	12 mm	68	19,1	10	17,5	34



COUDE A SOUDER

Référence	Raccordement	B	€	F	L
SL-4T3-E	1/4	19,1	4,6	7/16	31,2
SL-6MT3-E	6 mm	19,1	4	11,1	31,2
SL-8MT3-E	8 mm	19,1	6	11,1	31,2
SL-10MT3-E	10 mm	19,1	8	17,5	34
SL-12MT3-E	12 mm	19,1	10	17,5	34



VANNE A MEMBRANE

SERIE CDVI



COMMANDE MANUELLE ¼ DE TOUR Pression maximum 220 bar

COMMANDE PNEUMATIQUE MP Pression maximum 40 bar

COMMANDE PNEUMATIQUE HP Pression maximum 220 bar

VANNE A MEMBRANE 1/4 DE TOUR HAUTE PRESSION 220 BAR



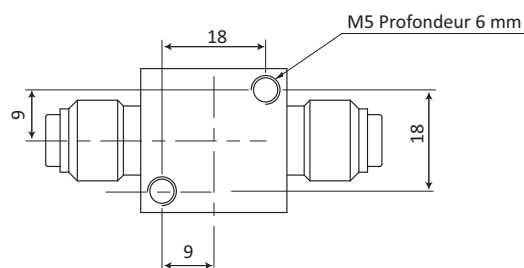
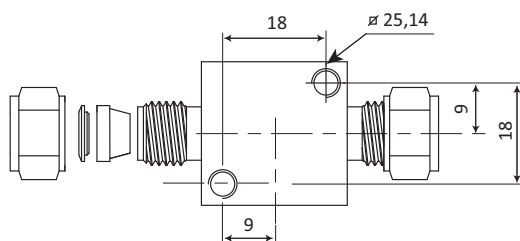
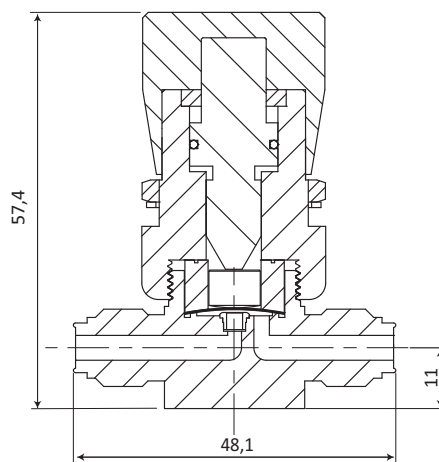
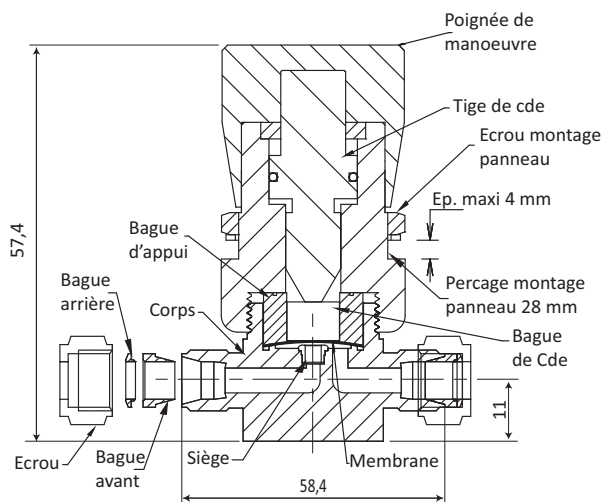
COMMANDE MANUELLE

Caractéristiques techniques

Diamètre de passage	2.8 mm
Cv	0.17
Volume interne	0.16 cc
Taux de fuite vers l'extérieur	1x10 ⁻⁹ cc/sec He
Pression de service	Vide à 220 bar
Pression d'épreuve	330 bar
Température de service	-40°C à +79°C (180°C)*

Pièces en contact avec le fluide

Corps	Inox 316L
Siège	PCTFE ou PEEK*
Membrane	Elgiloy



Raccordement

Référence

1/4 VCR	CDV1-635FSMS-M
6 MM GYROLOK	CDV1-6DBS-M
6,35 GYROLOK	CDV1-635DBS-M
8 MM GYROLOK	CDV1-8DBS-M

*Option haute température 180°C avec siège PEEK – Suffixe PK à la fin de la référence

Ces vannes sont usinées, assemblées et testées en France, 100 % made in France

VANNE A MEMBRANE MOYENNE PRESSION 40 BAR

COMMANDE PNEUMATIQUE

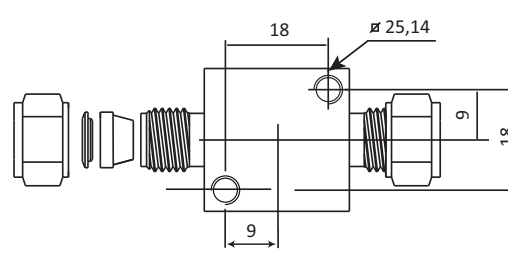
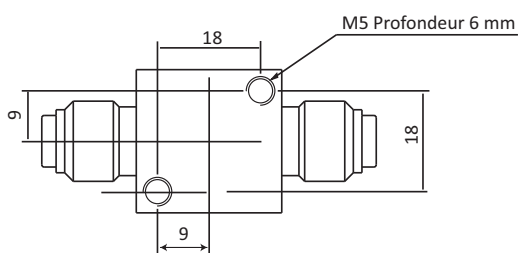
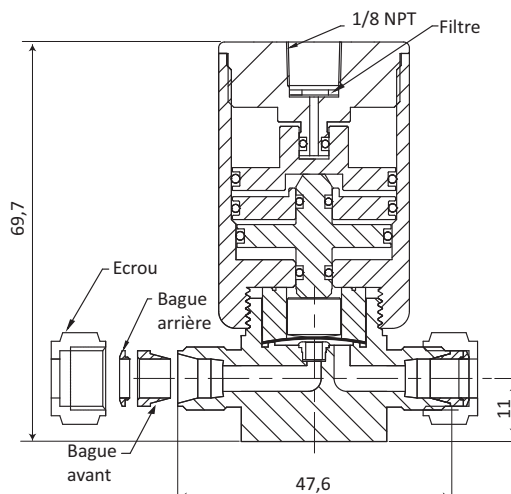
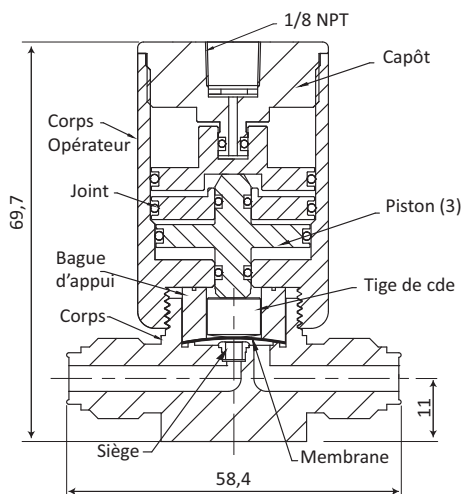


Caractéristiques techniques

Diamètre de passage	2.8 mm
Cv	0.17
Volume interne	0.16 cc
Taux de fuite vers l'extérieur	1x10 ⁻⁹ cc/sec He
Pression de service	Vide à 40 bar
Pression d'épreuve	60 bar
Température de service	-40°C à +79°C (180°C)*
Pression de pilotage	3 à 7 bar

Pièces en contact avec le fluide

Corps	Inox 316L
Siège	PCTFE ou PEEK*
Membrane	Elgiloy



Raccordement	Référence Vanne NF	Référence Vanne NO
1/4 VCR	CDV1-635FSMS-PFM	CDV1-635FSMS-POM
6 MM GYROLOK	CDV1-6DBS-PFM	CDV1-6DBS-POM
6,35 GYROLOK	CDV1-635DBS-PFM	CDV1-635DBS-POM
8 MM GYROLOK	CDV1-8DBS-PFM	CDV1-8DBS-POM

*Option haute température 180°C avec Siège PEEK – Suffixe PK à la fin de la référence

Ces vannes sont usinées, assemblées et testées en France, 100 % made in France

VANNE A MEMBRANE HAUTE PRESSION 220 BAR



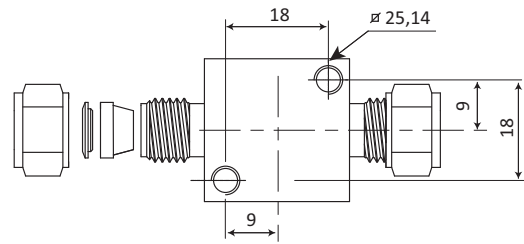
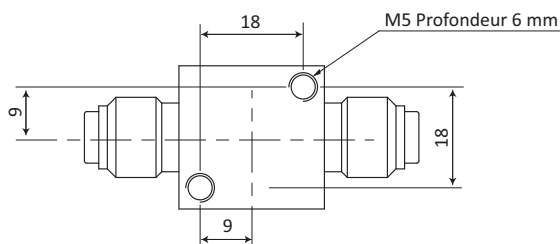
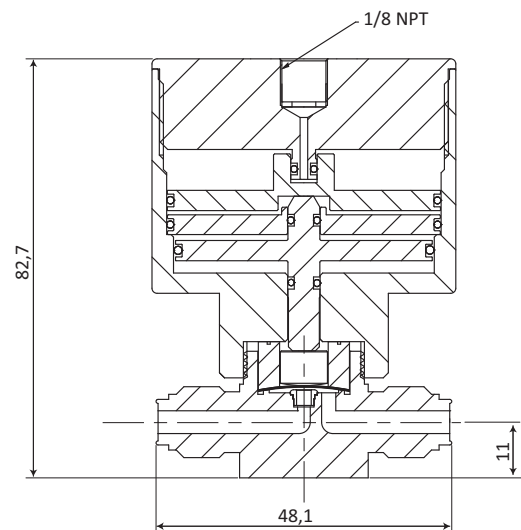
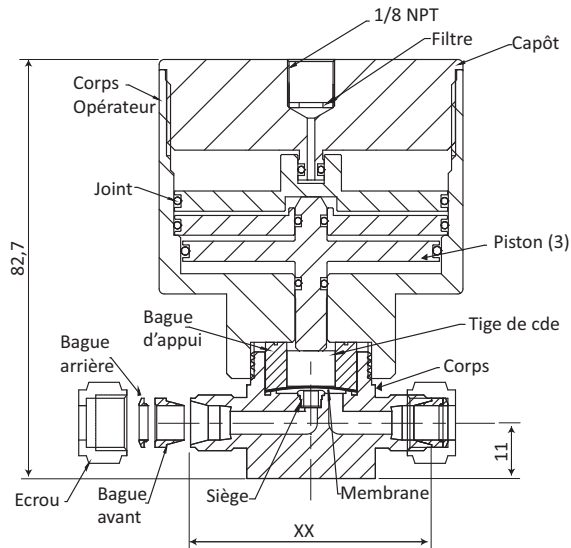
COMMANDE PNEUMATIQUE

Caractéristiques techniques

Diamètre de passage	2.8 mm
Cv	0.17
Volume interne	0.16 cc
Taux de fuite vers l'extérieur	1x10 ⁻⁹ cc/sec He
Pression de service	Vide à 220 bar
Pression d'épreuve	330 bar
Température de service	-40°C à +79°C (180°C)*
Pression de pilotage	3 à 7 bar

Pièces en contact avec le fluide

Corps	Inox 316L
Siège	PCTFE ou PEEK*
Membrane	Elgiloy



Raccordement	Référence Vanne NF	Référence Vanne NO
1/4 VCR	CDV1-635FSMS-PFH	CDV1-635FSMS-POH
6 MM GYROLOK	CDV1-6DBS-PFH	CDV1-6DBS-POH
6,35 GYROLOK	CDV1-635DBS-PFH	CDV1-635DBS-POH
8 MM GYROLOK	CDV1-8DBS-PFH	CDV1-8DBS-POH

*Option haute température 180°C avec Siège PEEK – Suffixe PK à la fin de la référence

Ces vannes sont usinées, assemblées et testées en France, 100 % made in France

VANNE A MEMBRANE CARTEN BASSE PRESSION

Vanne à membrane commande manuelle
Raccordement 1/4 VCR® femelle

CMD250-I/4FSM-FM

Pression de service max.	17 bar
Corps	Inox 316
Membrane	Nickel-Cobalt Alloy
Siege	PCTFE
Cv	0,3
Taux de fuite vers l'extérieur	1 x 10 ⁻⁹ atm cm ³ /Sec
Taux de fuite au clapet	1 x 10 ⁻⁹ atm cm ³ /Sec



Vanne à membrane commande manuelle
Raccordement GYROLOK

CMD250-I/4C/LOK pour raccordement 6,35 mm **CMD250-6C/LOK pour raccordement 6 mm**

Pression de service max.	17 bar
Corps	Inox 316
Membrane	Nickel-Cobalt Alloy
Siege	PCTFE
Cv	0,3
Taux de fuite vers l'extérieur	1 x 10 ⁻⁹ atm cm ³ /Sec
Taux de fuite au clapet	1 x 10 ⁻⁹ atm cm ³ /Sec



Vanne à membrane commande pneumatique
Raccordement 1/4 VCR® femelle

CMDA250-I/4FSM-FM-NC

Pression de service max.	10 bar
Corps	Inox 316
Membrane	Nickel-Cobalt Alloy
Siege	PCTFE
Cv	0,3
Taux de fuite vers l'extérieur	1 x 10 ⁻⁹ atm cm ³ /Sec
Taux de fuite au clapet	1 x 10 ⁻⁹ atm cm ³ /Sec
Pression de pilotage	2 à 6 bar
Raccordement du pilotage	M5



Vanne à membrane commande pneumatique
Raccordement GYROLOK

CMDA250-I/4C/LOK pour raccordement 6,35 mm **CMDA250-6C/LOK pour raccordement 6 mm**

Pression de service max.	10 bar
Corps	Inox 316
Membrane	Nickel-Cobalt Alloy
Siege	PCTFE
Cv	0,3
Taux de fuite vers l'extérieur	1 x 10 ⁻⁹ atm cm ³ /Sec
Taux de fuite au clapet	1 x 10 ⁻⁹ atm cm ³ /Sec
Pression de pilotage	2 à 6 bar
Raccordement du pilotage	M5



REGULATEUR DE PRESSION TESCOM UHP

Série 44-2200

Débit jusqu'à 10 Nm³/H

2 PORTS : 44-2262-RT2-863

Technologie	Membrane clapet libre
Réglage détente	Manuel par poignée
Pression d'entrée	27 bar max
Pression de réglage	0,1 à 7 bar
Corps	Inox 316
Siège	Téflon
Pièces internes	Inox 316
Membrane	Inox 316
Cv	0.15
Raccordement entrée	¼" VCR femelle
Raccordement sortie	¼" VCR femelle
Raccordement entrée manomètre	Sans
Raccordement sortie manomètre	Sans
Dimensions entre VCR	94 mm



3 PORTS : 44-2262-TT2-863

Technologie	Membrane clapet libre
Réglage détente	Manuel par poignée
Pression d'entrée	27 bar max
Pression de réglage	0,1 à 7 bar
Corps	Inox 316
Siège	Téflon
Pièces internes	Inox 316
Membrane	Inox 316
Cv	0.15
Raccordement entrée	¼" VCR femelle
Raccordement sortie	¼" VCR femelle
Raccordement entrée manomètre	Sans
Raccordement sortie manomètre	¼" HPIC
Dimensions entre VCR	94 mm



Série 44-3200

Débit jusqu'à 60 Nm³/H

3 PORTS : 44-3262HR93-003-S

Technologie	Membrane clapet libre
Réglage détente	Manuel par poignée
Pression d'entrée	34,5 bar
Pression de réglage	0,3 à 7 bar
Corps	Inox 316
Siège	Téflon
Joint de friction	Téflon
Pièces internes	Inox 316
Membrane	Inox 316
Cv	1.8
Raccordement entrée	1/2" VCR femelle
Raccordement sortie	1/2" VCR femelle
Raccordement entrée manomètre	Sans
Raccordement sortie manomètre	¼" HPIC
Dimensions entre VCR	132,33 mm



Série DH Débit jusqu'à 400 Nm³/H

3 PORTS : DH-H63BGN9DPPY-I6

Technologie	Membrane clapet libre
Réglage détente	Manuel par poignée
Pression d'entrée	35 bar max
Pression de réglage	0 à 10 bar
Cv	5.0
Corps	Inox 316
Siège Clapet principal	Buna-N 90
Joints O-ring	Buna-N
Pièces internes contact fluide	Inox et Nitronic 60
Membrane	Gylon
Raccordements entrée/sortie	1" VCR femelle
Raccordement entrée manomètre	Sans
Raccordement sortie manomètre	1/4" HPIC



MANOMETRE UHP

Diamètre 50 mm, conçu pour des applications de mesure de pression de gaz ou liquide de haute pureté. Fonctionne sur gaz corrosif ou non corrosif, raccordement ¼ VCR mâle ou femelle. Plage de pression -1 à 400 bar/psi (25 plages), tous les cadrans sont en double graduation bar/psi.

RACCORDEMENT VERTICAL VCR - 50 MM

Raccordement	Plage bar/psi	Référence
1/4 VCR mâle	-1 + 3	UPG2 DM4 S76 1 -1/3 B
1/4 VCR mâle	-1 + 7	UPG2 DM4 S78 1 -1/7 B
1/4 VCR mâle	-1 + 9	UPG2 DM4 S4B 1 -1/9 B
1/4 VCR mâle	0 + 28	UPG2 DM4 S26 1 0-28 B
1/4 VCR mâle	0 + 40	UPG2 DM4 S27 1 0-40 B
1/4 VCR mâle	0 + 100	UPG2 DM4 S31 1 0-100 B
1/4 VCR mâle	0 + 250	UPG2 DM4 S35 1 0-250 B
1/4 VCR femelle	-1 + 3	UPG2 DF4 S76 1 -1/3 B
1/4 VCR femelle	-1 + 7	UPG2 DF4 S78 1 -1/7 B
1/4 VCR femelle	-1 + 9	UPG2 DF4 S4B 1 -1/9 B
1/4 VCR femelle	-1 + 15	UPG2 DF4 S81 1 -1/15 B
1/4 VCR femelle	-1 + 20	UPG2 DF4 S82 1 -1/20 B
1/4 VCR femelle	-1 + 100	UPG2 DF4 S31 1 0-100 B
1/4 VCR femelle	0 + 250	UPG2 DF4 S35 1 0-250 B



RACCORDEMENT AU DOS VCR - 50 MM

Raccordement	Plage bar/psi	Référence
1/4 VCR femelle	-1 + 7	UPG2 FF4 S78 1 -1/7 B
1/4 VCR femelle	-1 + 15	UPG2 FF4 S81 1 -1/15 B
1/4 VCR femelle	0 + 70	UPG2 FF4 S30 0-70B
1/4 VCR femelle	0 + 210	UPG2 FF4 S34 1 0-210 B
1/4 VCR mâle	-1 + 7	UPG2 FM4 S78 1 -1/7 B



MANOMETTRE A CONTACT RACCORDEMENT VCR FEMELLE

Raccordement	Plage bar/psi	Référence
1/4 VCR femelle	0 + 210	SPG232 DF4 S34 0-210 B
1/4 VCR femelle	-1 + 15	SPG232 DF4 S81 -1/15 B



RACCORDEMENT VERTICAL NPT - 50 MM

Raccordement	Plage bar/psi	Référence
1/4 NPT	0 + 4	NPG2 DN4 S19 0-4B
1/4 NPT	0 + 7	NPG2 DN4 S21 0-7 B
1/4 NPT	0 + 10	NPG2 DN4 S22 0-10 B
1/4 NPT	0 + 25	NPG2 DN4 S26 0-25 B
1/4 NPT	0 + 40	NPG2 DN4 S27 0-40 B
1/4 NPT	0 + 60	NPG2 DN4 S29 0-60 B
1/4 NPT	0 + 100	NPG2 DN4 S31 0-100 B
1/4 NPT	0 + 250	NPG2 DN4 S35 0-250 B
1/4 NPT	0 + 400	NPG2 DN4 S38 0-400 B



RACCORDEMENT AU DOS NPT - 50 MM

Raccordement	Plage bar/psi	Référence
1/4 NPT	0 + 4	NPG2 FN4 S19 0-4 B
1/4 NPT	0 + 7	NPG2 FN4 S21 0-7 B



MANOMETRE A PASSAGE INTEGRAL - 50 MM

Raccordement	Plage bar/psi	Référence
VCR 1/4 M -F	-1 + 9	FTG F4M4 S4B 1 -1/9 B
VCR 3/8 M -F	-1 + 9	FTG F6M6 S4B 1 -1/9 B



MANOMETRE A TUBE LISSE POUR RACCORD GYROLOK VERTICAL - 63 MM

Raccordement	Plage bar/psi	Référence
Tube 6 mm	0 + 1	25-1009-SW-JQL-14.5/0+1B
Tube 6 mm	0 + 4	25-1009-SW-JQL-58/0+4B
Tube 6 mm	0 + 10	25-1009-SW-JQL-145/0+10B
Tube 6 mm	0 + 100	25-1009-SW-JQL-1450/0+100B
Tube 6 mm	0 + 250	25-1009-SW-JQL-3625/0+250B
Tube 1/4	0 + 1	25-1009-SW-JPL-14.5/0+1B
Tube 1/4	0 + 4	25-1009-SW-JPL-58/0+4B
Tube 1/4	0 + 10	25-1009-SW-JPL-145/0+10B
Tube 1/4	0 + 25	25-1009-SW-JPL-0+25B
Tube 1/4	0 + 100	25-1009-SW-JPL-1450/0+100B
Tube 1/4	0 + 250	25-1009-SW-JPL-3625/0+250B



MANOMETRE A TUBE LISSE POUR RACCORD GYROLOK AU DOS - 63 MM

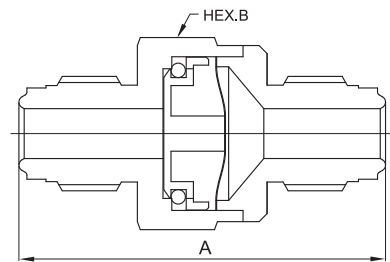
Raccordement	Plage bar/psi	Référence
Tube 6 mm	0 + 4	25-1009-SW-JQB-58/0+4B
Tube 6 mm	0 + 10	25-1009-SW-JQB-145/0+10B
Tube 6 mm	0 + 250	25-1009-SW-JQB-3625/0+250B
Tube 1/4	0 + 4	25-1009-SW-JPB-58/0+4B
Tube 1/4	0 + 10	25-1009-SW-JPB-145/0+10B
Tube 1/4	0 + 25	25-1009-SW-JPB-0+25B
Tube 1/4	0 + 250	25-1009-SW-JPB-3625/0+250B



AUTRES COMPOSANTS POUR GAZ PURS

Clapet anti-retour

Référence	Raccordement	A	B
S4-CHV1-VM-P	1/4 VCR mâle fixe	48,3	22



Filtre

Référence SEN33INFFII

Corps	Inox 316L
Élément filtrant	Nickel
Débit maximum	30 NL/MIN
Filtration	0,003 micron - 9 log
Pression maxi.	206 bar
Température maxi.	450°C
Pression différentielle	34,5 bar
Raccordement	1/4 VCR male fixe
Dimensions entre VCR	84 mm
Diamètre	38 mm



Joint VCR avec Filtre

Référence	GSG-V4-IN	GSG-V4-3-N	GSG-V4-I-2
Débit	1NI/mn	3NI/mn	20NI/mn
Filtration	9log.0,08m	9log.0,08m	9log.0,04m
Matériau	Nickel	Nickel	Nickel
Raccordement	1/4	1/4	1/4
Longueur du filtre	25,4mm	76,2mm	25,4mm
P.Différentielle max	70 bar	70 bar	70 bar
Température max	450°C	450°C	450°C



Vanne à boisseau sphérique

Référence 7I22MVCR

Corps	Inox 316
Boisseau	Inox 316
Presse-étoupe	TFE/Inox 316
Siège	TFE
Poignée	Ovale en nylon, bleue
Pression maximum	104 bar à 21°C
Température d'utilisation	- 40°C à 177°C
Orifice	4,75 mm
Cv	0.80
Raccordement	1/4" VCR mâle



3 départements à votre service

PCR

Pression,
Contrôle,
Régulation

SP

Sécurité Process
(soupapes de sécurité
process, disques
de rupture)

UHP

Gaz Purs



▶ N°Indigo 0 825 025 500
0,15 € TTC / MN

Les automatismes appliqués

Bâtiment n° 9 • Parc de la Sainte-Victoire • 13590 MEYREUIL • FRANCE
Tel. : (33) 04 42 12 57 57 • Fax : (33) 04 42 12 57 58

E-mail : laa@laa.fr
www.laa.fr