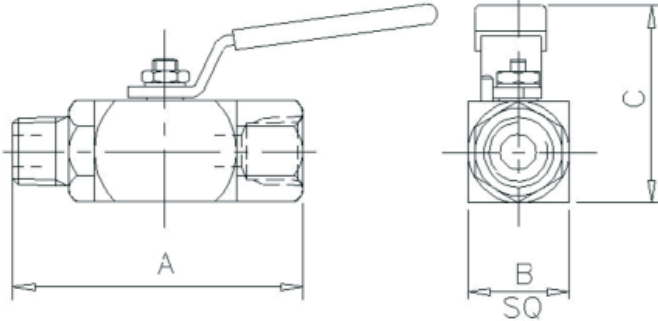


La vanne d'arrêt à boisseau type **B6M** est conçue pour un isolement sûr, fiable et étanche sur gaz et liquides. Les sièges souples encapsulés offrent une étanchéité positive et de faibles couples de manœuvre, du vide à haute pression. Une tige anti-éjection est prévue en standard avec choix de joints PTFE ou Grafoil.



- Sièges souples encapsulés offrant étanchéité positive et faible couple à toutes les pressions.
- Tige monobloc anti-éjection pour garantir l'étanchéité à toutes les pressions.
- Précision d'usinage du boisseau pour une rotation facile sur 90° et un véritable passage droit.
- Choix de joints PTFE ou Grafoil pour une étanchéité parfaitement adaptée.
- Poignée inox 316 monobloc fixée avec écrous frein.

SPÉCIFICATIONS STANDARD

- Pression maxi : 414 bar
- Joints PTFE
- Température maxi : 120 °C (PTFE/PVDF) ou 200 °C (PTFE/KEL-F et PEEK)
- Siège : PTFE/PVDF, PTFE/KEL-F ou PEEK
- Filetage : NPT
- Poignée : Levier



Référence	Rac	A	B	C	Poids (Kg)
B6MX25	1/4"	74	33	64	0,4
B6MX38	3/8"	76	33	64	0,4
B6MX50	1/2"	91	33	64	0,5
B6MY75	3/4"	122	38	76	1.1
B6MZ10	1"	145	51	89	1.9

RÉFÉRENCE DE COMMANDE

(par exemple)	B6MX	50	S	/	BT	/	FS
Type	B6 = Vanne boisseau 414 bar M = Mâle x Femelle X = Orifice 10mm Y = Orifice 14mm Z = Orifice 20mm						
Taille (orifice disponible)	25 - 1/4" (X=10mm) 38 - 3/8" (X=10mm) 50 - 1/2" (X=10mm/Y=14mm) 75 - 3/4" (Y=14mm/Z=20mm) 10 - 1" (Z=20mm)						
Matériau	S - Inox 316 M - Monel (400)		HC - Hastelloy C276 (Autres sur demande)				
Option Raccordement (NPT Standard)	BT - BSPT (Conique) BP - BSPP (Cylindrique Joint en haut) SW - Socket Weld		BW - Butt weld (préciser schedule) MSW - Male Socket Weld				
Options	FS - Sécurité Feu BS6755 Pt2/API 607 Rev4 HL - Poignée verrouillable KF - Sièges PTFE/Kel-F (10mm uniq.) NA - NACE MR-01-75 (dern. révision) BKTC - Equerre de fixation - Acier carbone BKTS - Equerre de fixation - Inox			OH - Poignée ovale PE - Raccords goupillés (évit le démontage accidentel) PMHB - 4 x trous M5 en dessous pour montage panneau PMHT - 4 x trous M5 au dessus pour montage panneau			

Vannes à Boisseau