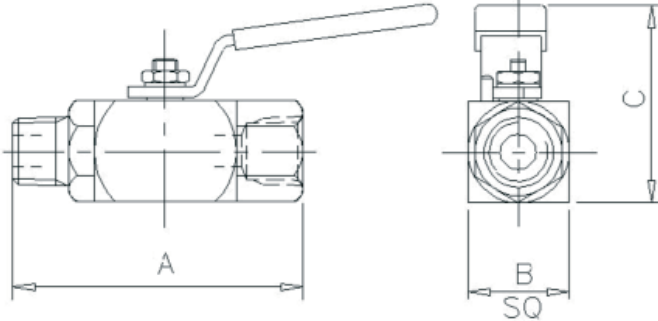


La vanne d'arrêt à boisseau type **B10M** est conçue pour un isolement sûr, fiable et étanche sur gaz et liquides. Les sièges souples encapsulés offrent une étanchéité positive et de faibles couples de manœuvre, du vide à haute pression. Une tige anti-éjection est prévue en standard avec choix de joints PTFE ou Grafoil.



Référence	Rac	A	B	C	Poids (Kg)
B10MX25	1/4"	61	33	74	0,4
B10MX38	3/8"	61	33	76	0,4
B10MX50	1/2"	61	33	91	0,5

- Sièges souples encapsulés offrant étanchéité positive et faible couple à toutes les pressions.
- Tige monobloc anti-éjection pour garantir l'étanchéité à toutes les pressions.
- Précision d'usinage du boisseau pour une rotation facile sur 90° et un véritable passage droit.
- Choix de joints PTFE ou Grafoil pour une étanchéité parfaitement adaptée.
- Poignée inox 316 monobloc fixée avec écrous frein.

SPÉCIFICATIONS STANDARD

- Pression maxi : 690 bar
- Joints PTFE
- Température maxi : 200 °C
- Siège : PTFE/KEL-F
- Filetage : NPT
- Poignée : Levier



RÉFÉRENCE DE COMMANDE

(par exemple)		B10MX	50	S	/	BT	/	FS
Type	B10 = Vanne boisseau 690 bar F = Mâle x Femelle X = Orifice 10mm							
Taille (orifice 10mm uniquement)	25 - 1/4" 38 - 3/8" 50 - 1/2"							
Matériau	S - Inox 316 M - Monel (400) HC - Hastelloy C276 (Autres sur demande)							
Option Raccordement (NPT Standard)	BT - BSPT (Conique) BP - BSPP (Cylindrique Joint en haut) SW - Socket Weld BW - Butt Weld (préciser schedule)							
Options	FS - Sécurité Feu BS6755 Pt2/API 607 Rev4 (Sécurité Feu jusqu'à 414 bar maxi) HL - Poignée verrouillable NA - NACE MR-01-75 (dernière révision) BKTC - Equerre de fixation - Acier carbone BKTS - Equerre de fixation - Inox				OH - Poignée ovale PE - Raccords goupillés (évite le démontage accidentel) PMHB - 4 x trous M5 en dessous pour montage panneau PMHT - 4 x trous M5 au dessus pour montage panneau			

Vannes à Boisseau