



**oliver**valves

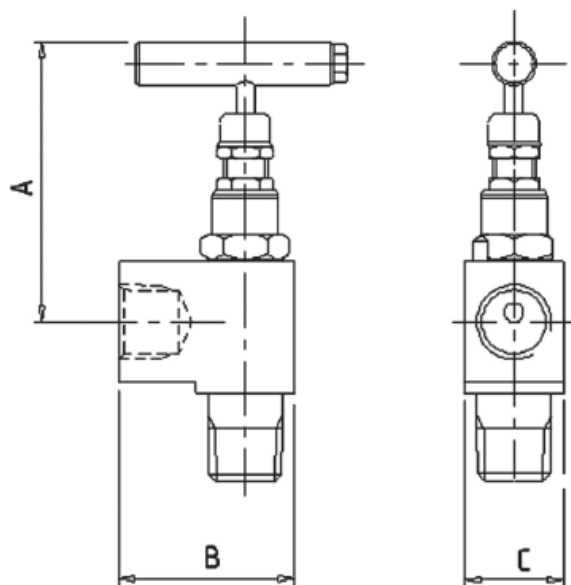
---

***VANNES À POINTEAU***

***VANNES DE MANOMÈTRE***



Les vannes d'arrêt à pointeau **Types AF & AM** sont conçues pour un isolement sûr, fiable et étanche, grâce à un clapet anti-grippage, non tournant, et à une étanchéité d'axe dynamique auto-adaptative, leur donnant une longue durée de vie sur la plupart des utilisations.



- **Clapet non tournant**  
- Anti-grippage et auto-centrage
- **Bague piston**  
- Ajustement dynamique du presse-étoupe selon les variations de pression
- **Tige anti-éjection**  
- Une garantie majeure de sécurité
- **Étanchéité garantie**  
- Usinage de précision pour garantir une étanchéité parfaite sur toute la durée de vie de la vanne.  
Disponible avec presse-étoupe de tige en PTFE ou Grafoil

## SPÉCIFICATIONS EN STANDARD

- Pression maxi : 414 bar
- Temp. maxi : 240 °C
- Presse-étoupe : PTFE
- Orifice de passage: 5,4mm (0.21")
- Connexions : NPT
- Siège : Métal - Métal
- Cv : 0.46
- Poignée : Métallique en T

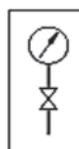


Référence	Racc.	A (mm)	B (mm)	C (mm)	Poids (Kg)
<b>AF25</b>	1/4"	76	38	28	0,4
<b>AM25</b>	1/4"	76	38	28	0,4
<b>AF50</b>	1/2"	76	51	28	0,5
<b>AM50</b>	1/2"	76	51	28	0,5

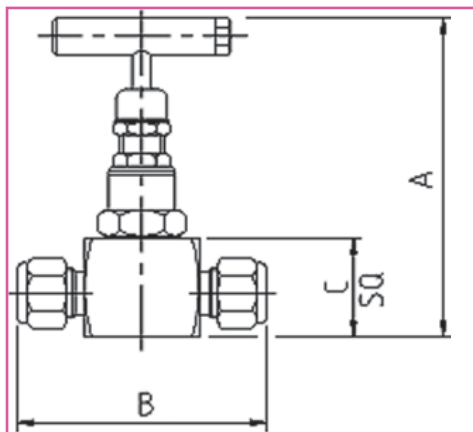
## RÉFÉRENCE DE COMMANDE

	(Par exemple)	AF	50	S	/	NA
<b>Type</b>						
AF - Femelle x Femelle AM - Mâle x Femelle						
<b>Taille</b>						
25 - 1/4" 50 - 1/2"						
<b>Matériau</b>						
S - Inox 316 M - Monel (400) HC - Hastelloy (C276) (Autres sur demande - voir page E69)						
<b>Options (liste complète en page F69)</b>						

- AG - Presse-étoupe Grafoil
- AT - Poignée inviolable
- HL - Poignée verrouillable (cadenas non fourni)
- HL PI - Poignée verrouillable + Indication de Position
- HP - 690 bar (10000 PSI)
- HW - Poignée ronde
- LT100 - Service cryogénique (-100°C)
- LT200 - Service cryogénique (-200°C)
- MT - Clapet de réglage de débit
- NA - NACE MR-01-75 (dernière révision)
- OXY - Propreté Oxygène
- PK - Clapet PEEK (pas dispo avec option propreté Oxygène)
- PM - Montage panneau



Les vannes d'arrêt à pointeau **Type BI** sont conçues pour un isolement sûr, fiable et étanche, grâce à un clapet anti-grippage non tournant et à une étanchéité d'axe dynamique auto-adaptative, leur donnant une longue durée de vie sur la plupart des applications.



Référence	Racc.	A (mm)	B (mm)	C (mm)	Poids (Kg)
<b>BI25</b>	1/4" OD	91	61	28	0,3
<b>BI38</b>	3/8" OD	91	74	28	0,4
<b>BI50</b>	1/2" OD	91	79	28	0,4
<b>BI6mm</b>	6mm Dia Ext	91	61	28	0.3
<b>BI10mm</b>	10mm Dia Ext	91	74	28	0.4
<b>BI12mm</b>	12mm Dia Ext	91	79	28	0.4

- **Clapet non tournant**  
- Anti-grippage et auto-centrage
- **Bague piston**  
- Ajustement dynamique du presse-étoupe selon les variations de pression
- **Tige anti-éjection**  
- Une garantie majeure de sécurité
- **Étanchéité garantie**  
- Usinage de précision pour garantir une étanchéité parfaite sur toute la durée de vie de la vanne.  
Disponible avec presse-étoupe de tige en PTFE ou Grafoil

## SPÉCIFICATIONS EN STANDARD

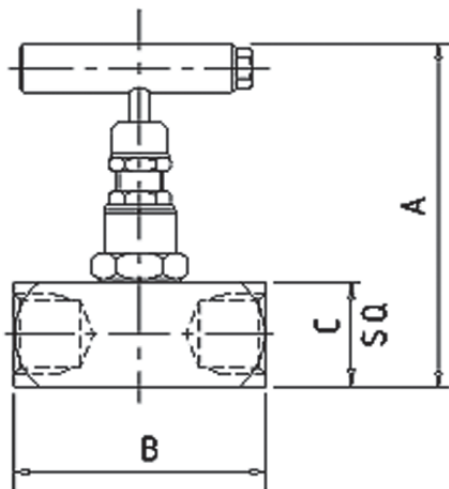
- Pression maxi : 414 bar
- Presse-étoupe PTFE (Grafoil avec option /AG)
- Température maxi : 240 °C
- Connexions double bague
- Siège : Métal - Métal
- Poignée : Métallique en T
- Orifice : 5,4 mm (0.21")
- Cv : 0.46



## RÉFÉRENCE DE COMMANDE

	(par exemple)	BI	50	S	/	NF
<b>Type</b>	BI - Connexions double bague					
<b>Taille</b>	25 - 1/4" OD 38 - 3/8" OD 50 - 1/2" OD 6mm - 6mm Dia Ext 10mm - 10mm Dia Ext 12mm - 12mm Dia Ext					
<b>Matériau</b>	S - Inox 316 M - Monel (400) HC - Hastelloy (C276) (Autres sur demande - voir page E69)					
<b>Options (liste complète en page F69)</b>	AG - Presse-étoupe Grafoil AT - Poignée inviolable HL - Poignée verrouillable (cadenas non fourni) HL PI - Poignée verrouillable + Indication de Position HP - 690 bar (10000 PSI) HW - Poignée ronde LT100 - Service cryogénique ( -100°C) LT200 - Service cryogénique ( -200°C) MT - Clapet de régulation MTG - 2x Trous de fixation NA - NACE MR-01-75 (dernière révision) NF - Ecrous et Double Bagues inclus OXY - Propreté Oxygène PK - Clapet PEEK (pas avec option OXY) PM - Montage panneau					

Les vannes d'arrêt à poigneeau **Type F** sont conçues pour un isolement sûr, fiable et étanche, grâce à un clapet anti-grippage non tournant, et à une étanchéité d'axe dynamique auto-adaptative, leur donnant une longue durée de vie sur la plupart des utilisations.



Référence	Racc.	A (mm)	B (mm)	C (mm)	Poids (kg)
<b>F25</b>	1/4"	91	53	28	0,5
<b>F38</b>	3/8"	91	61	28	0,5
<b>F50</b>	1/2"	91	66	28	0,5
<b>F75</b>	3/4"	91	74	38	0,8
<b>F10</b>	1"	91	81	51	1,4

- **Clapet non tournant**  
- Anti-grippage et auto-centrage
- **Bague piston**  
- Ajustement dynamique du presse-étoupe selon les variations de pression
- **Tige anti-éjection**  
- Une garantie majeure de sécurité
- **Etanchéité garantie**  
- Usinage de précision pour garantir une étanchéité parfaite sur toute la durée de vie de la vanne.  
Disponible avec presse-étoupe de tige en PTFE ou Grafoil

## SPÉCIFICATIONS EN STANDARD

- Pression maxi : 414 bar (690 bar avec option /HP)
- Presse-étoupe PTFE (Grafoil avec option /AG)
- Température maxi : 240 °C
- Filetage : NPT
- Siège : Métal - Métal
- Poignée : Métallique en T
- Orifice : 5,4 mm (0.21")
- Cv : 0.46



## RÉFÉRENCE DE COMMANDE

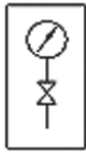
(par exemple) **F** **50** **S** / **BT** / **AT**

**Type**  
F - Femelle x Femelle

**Taille**  
25 - 1/4" 75 - 3/4"  
38 - 3/8" 10 - 1"  
50 - 1/2"

**Matériau**  
S - Inox 316  
C - Acier Carbone 230M07  
M - Monel (400)  
HC - Hastelloy (C276)  
(Autres sur demande - voir page E69)

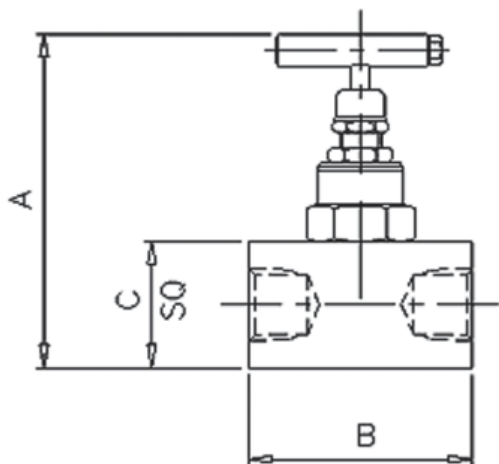
**Option Raccordement (NPT Standard)**  
BT - BSPT (Conique)  
BP - BSPP (Cylindrique, Joint en haut)  
SW - Socket Weld



### Options (liste complète en page F69)

- |  |   |
|--|---|
| AG - Presse-étoupe Grafoil                             | LT200 - Service cryogénique (-200°C)                      |
| AT - Poignée inviolable                                | MT - Clapet de réglage de débit                           |
| HL - Poignée verrouillable (cadenas non fourni)        | MTG - 2x Trous de fixation                                |
| HL PI - Poignée verrouillable + Indication de Position | NA - NACE MR-01-75 (dernière révision)                    |
| HP - 690 bar (10000 PSI)                               | OXY - Propreté Oxygène                                    |
| HW - Poignée ronde                                     | PK - Clapet PEEK (pas dispo avec option propreté Oxygène) |
| LT100 - Service cryogénique (-100°C)                   | PM - Montage panneau                                      |

Les vannes d'arrêt à pointeau **Type HD** sont conçues pour un isolement sûr, fiable et étanche, grâce à un clapet anti-grippage non tournant et à une étanchéité d'axe dynamique auto-adaptative, leur donnant une longue durée de vie sur la plupart des applications haute température et haute pression. Ces vannes sont également disponibles en Sécurité Feu selon BS6755 PT2.



Référence	Racc.	A (mm)	B (mm)	C (mm)	Poids (kg)
F25*/HD	1/4"	104	53	38	0,8
F50*/HD	1/2"	104	66	38	0,8
M25*/HD	1/4"	104	71	38	0,8
M50*/HD	1/2"	104	86	38	0,8

- **Clapet non tournant**  
- Anti-grippage et auto-centrage
- **Bague piston**  
- Ajustement dynamique du presse-étoupe selon les variations de pression
- **Tige anti-éjection**  
- Une garantie majeure de sécurité
- **Étanchéité garantie**  
- Usinage de précision pour garantir une étanchéité parfaite sur toute la durée de vie de la vanne.

## SPECIFICATIONS EN STANDARD

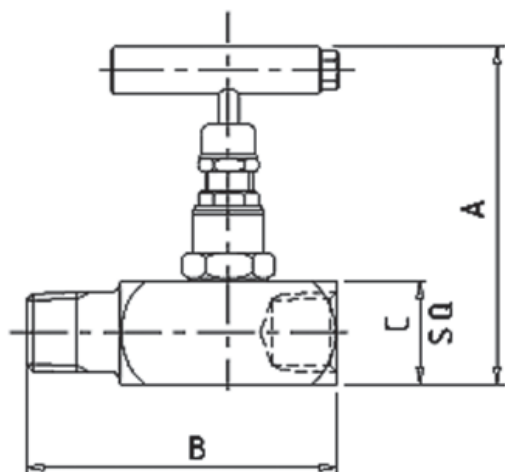
- Pression maxi : 414 bar (690 bar ou 1035 bar avec options /HP ou /15HP)
- Presse-étoupe Graphoil
- Température maxi : 540 °C
- Filetage : NPT
- Siège : Métal - Métal
- Poignée : Métallique en T
- Orifice : 5,4 mm (0.21")
- Cv : 0.46



## RÉFÉRENCE DE COMMANDE

	(Par exemple)	F	50	S	/	HD
<b>Type</b>						
F = Femelle x Femelle M = Mâle x Mâle						
<b>Taille (orifice 10mm uniquement)</b>						
25 - 1/4" 50 - 1/2"						
<b>Matériau</b>						
S - Inox 316 M - Monel (400) HC - Hastelloy C276 (Autres sur demande - voir page E69)						
<b>Options (liste complète en page F69)</b>						
AT - Poignée inviolable HL - Poignée verrouillable (cadenas non fourni) HL PI - Poignée verrouillable + Indication de Position FS - Sécurité Feu BS6755 Pt2/API607 Rev 4 (414 bar maxi) HD/15HP - 1035 bar (Presse-étoupe PTFE - Temp. maxi 240 °C) HD/HP - 690 bar MTG - 2x Trous de fixation NA - NACE MR-01-75 (dernière révision)						

Les vannes d'arrêt à pointeau **Type M** sont conçues pour un isolement sûr, fiable et étanche, grâce à un clapet anti-grippage non tournant et à une étanchéité d'axe dynamique auto-adaptative, leur donnant une longue durée de vie sur la plupart des applications.



Référence	Racc.	A (mm)	B (mm)	C (mm)	Poids (Kg)
M25	1/4"	91	53	28	0,5
M38	3/8"	91	61	28	0,5
M50	1/2"	91	66	28	0,5
M75	3/4"	91	74	38	0,8
M10	1"	91	81	51	1,4

- **Clapet non tournant**  
- Anti-grippage et auto-centrage
- **Bague piston**  
- Ajustement dynamique du presse-étoupe selon les variations de pression
- **Tige anti-éjection**  
- Une garantie majeure de sécurité
- **Étanchéité garantie**  
- Usinage de précision pour garantir une étanchéité parfaite sur toute la durée de vie de la vanne.  
Disponibles avec presse-étoupe de tige en PTFE ou Grafoil

## SPÉCIFICATIONS EN STANDARD

- Pression maxi : 414 bar (690 bar avec option /HP)
- Presse-étoupe PTFE (Grafoil avec option /AG)
- Température maxi : 240 °C
- Filetage : NPT
- Siège : Métal - Métal
- Poignée : Métallique en T
- Orifice : 5,4 mm (0.21")
- Cv : 0.46



## RÉFÉRENCE DE COMMANDE

(par exemple) **M**      **50**      **S**      /      **BT**      /      **AT**

**Type**  
M - Mâle x Femelle

**Taille**  
25 - 1/4"    75 - 3/4"  
38 - 3/8"    10 - 1"  
50 - 1/2"

**Matériau**  
S - Inox 316  
C - Acier Carbone 230M07  
M - Monel (400)  
HC - Hastelloy (C276)  
(Autres sur demande - voir page E69)

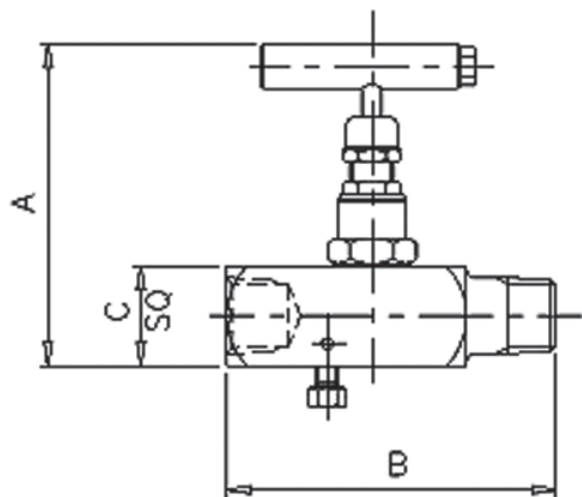
**Option Raccordement (NPT Standard)**  
BT - BSPT (Conique)  
BP - BSPP (Cylindrique Joint en Haut)  
SW - Socket Weld Mâle  
BW-SCH\*\*\* - Butt weld Schedule \*\*\*

**Options (liste complète en page F69)**

- AG - Presse-étoupe Grafoil
- AT - Poignée inviolable
- HL - Poignée verrouillable (cadenas non fourni)
- HL PI - Poignée verrouillable + Indication Position
- HP - 690 bar (10000 PSI)
- HW - Poignée ronde
- LT100 - Service cryogénique ( -100°C)

- LT200 - Service cryogénique ( -200°C)
- MT - Clapet de régulation
- MTG - 2x Trous de fixation
- NA - NACE MR-01-75 (dernière révision)
- OXY - Propreté Oxygène
- PK - Clapet PEEK (pas dispo avec option propreté Oxygène)
- PM - Montage panneau

Les Vannes à Pointeau, à Purge, pour Manomètres et Capteurs, **Type GB**, sont conçues pour un isolement sûr, fiable et étanche, grâce à un clapet anti-grippage non tournant et à une étanchéité d'axe dynamique auto-adaptative, leur donnant une longue durée de vie sur la plupart des applications. Les vannes Type 'GB' ont une vis de purge pour purger l'instrument à l'atmosphère, lors des besoins usuels de calibration.



Référence	Racc.	A (mm)	B (mm)	C (mm)	Poids (Kg)
<b>GB1F</b>	1/2"	91	74	28	0,5
<b>GB1M</b>	1/2"	91	99	28	0,5

- **Clapet non tournant**  
- Anti-grippage et auto-centrage
- **Bague piston**  
- Ajustement dynamique du presse-étoupe selon les variations de pression
- **Tige anti-éjection**  
- Une garantie majeure de sécurité
- **Étanchéité garantie**  
- Usinage de précision pour garantir une étanchéité parfaite sur toute la durée de vie de la vanne.  
Disponible avec presse-étoupe de tige en PTFE ou Grafoil

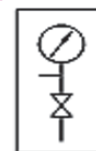
## SPÉCIFICATIONS EN STANDARD

- Pression maxi : 414 bar
- Presse-étoupe PTFE (Grafoil avec option /AG)
- Température maxi : 240 °C
- Raccordements : Entrée / Sortie 1/2"
- Filetage : NPT
- Siège : Métal - Métal
- Vis de Purge 1/4" UNF
- Poignée : Métallique en T
- Orifice : 5,4 mm (0.21")
- Cv : 0.46



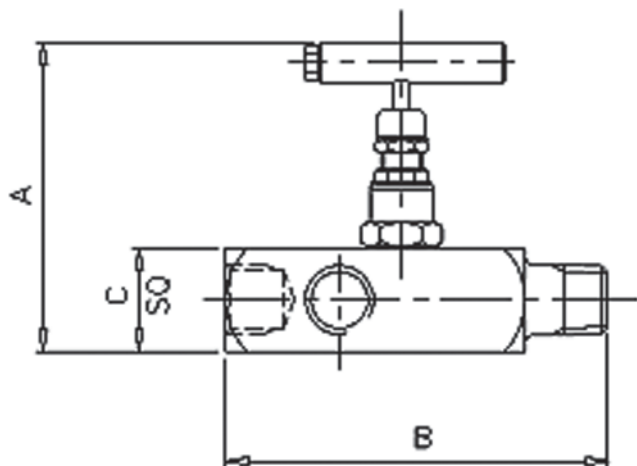
## RÉFÉRENCE DE COMMANDE

	(par exemple)	GB1F	S	/	BT	/	AT
<b>Type</b>							
GB1F = 1/2" Femelle x 1/2" Femelle GB1M = 1/2" Mâle x 1/2" Femelle							
<b>Matériau</b>							
S - Inox 316 M - Monel (400) HC - Hastelloy (C276) (Autres sur demande - voir page E69)							
<b>Option Raccordement (NPT Standard)</b>							
BT - BSPT (Conique) BP - BSPP (Cylindrique Joint en Haut) BW-SCH*** - Butt weld (Schedule ***)							
<b>Options (liste complète en page F69)</b>							
AG - Presse-étoupe Grafoil AT - Poignée inviolable HL - Poignée verrouillable (cadenas non fourni) HL PI - Poignée verrouillable + Indication de Position HP - 690 bar (10000 PSI) HW - Poignée ronde LT100 - Service cryogénique (-100°C) LT200 - Service cryogénique (-200°C) MT - Clapet régulation OXY - Propreté Oxygène PK - Clapet PEEK (pas dispo avec option propreté Oxygène)							





Les Vannes Pointeau Multi-orifices pour Manomètres et Capteurs **Type GM** sont conçues pour un isolement sûr, fiable et étanche, grâce à un clapet anti-grippage non tournant et à une étanchéité d'axe dynamique auto-adaptative, leur donnant une longue durée de vie sur la plupart des applications. Les Vannes Type GM possèdent 3 orifices de sortie 1/2"NPTF, pour une totale flexibilité de raccordement des instruments, et la possibilité d'étalonner les instruments in-situ.



Référence	Racc.	A (mm)	B (mm)	C (mm)	Poids (Kg)
<b>GM1</b>	1/2"	97	117	33	0,7
<b>GM1F</b>	1/2"	97	84	33	0,7
<b>GM175-50</b>	3/4"x1/2"	97	117	33	0,7

- **Clapet non tournant**  
- Anti-grippage et auto-centrage
- **Bague piston**  
- Ajustement dynamique du presse-étoupe selon les variations de pression
- **Tige anti-éjection**  
- Une garantie majeure de sécurité
- **Étanchéité garantie**  
- Usinage de précision pour garantir une étanchéité parfaite sur toute la durée de vie de la vanne.  
Disponible avec presse-étoupe de tige en PTFE ou Grafoil

## SPÉCIFICATIONS EN STANDARD

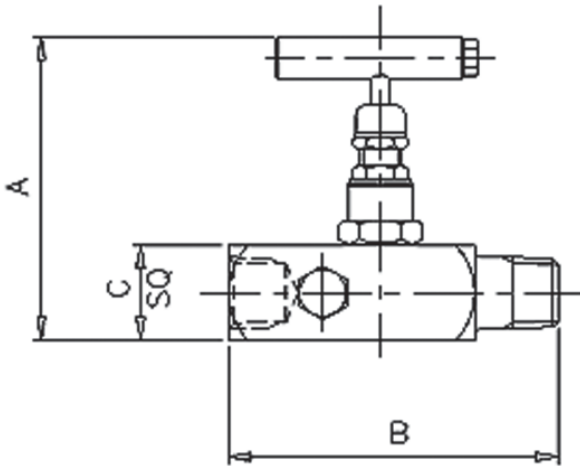
- Pression maxi : 414 bar
- Presse-étoupe PTFE (Grafoil avec option /AG)
- Température maxi : 240 °C
- Raccordements : Entrée 1/2" ou 3/4" / Sortie 1/2"
  - 1x Entrée 1/2" ou 3/4"
  - 3x Sorties 1/2"
- Filetage : NPT
- Siège : Métal - Métal
- Poignée : Métallique en T
- Orifice : 5,4 mm (0.21")
- Cv : 0.46



## RÉFÉRENCE DE COMMANDE

	(par exemple)	GM1	S	/	BT	/	AT
<b>Type</b>							
<b>Matériau</b>							
<b>Option Raccordement (NPT Standard)</b>							
<b>Options (liste complète en page F69)</b>							

Les Vannes Pointeau à Purge pour Manomètres et Capteurs Type 'GV' sont conçues pour un isolement sûr, fiable et étanche grâce à un clapet anti-grippage non tournant et à une étanchéité d'axe dynamique auto-adaptative, leur donnant une longue durée de vie sur la plupart des applications. Les Vannes Type 'GV' ont un bouchon de purge 1/4 NPT permettant de purger l'instrument à l'atmosphère et de connecter un appareil de calibration.



Référence	Racc.	A (mm)	B (mm)	C (mm)	Poids (Kg)
GV1F	1/2"	91	79	28	0,5
GV1M	1/2"	91	99	28	0,5

- **Clapet non tournant**  
- Anti-grippage et auto-centrage
- **Bague piston**  
- Ajustement dynamique du presse-étoupe selon les variations de pression
- **Tige anti-éjection**  
- Une garantie majeure de sécurité
- **Étanchéité garantie**  
- Usinage de précision pour garantir une étanchéité parfaite sur toute la durée de vie de la vanne.  
Disponible avec presse-étoupe de tige en PTFE ou Grafoil

**SPÉCIFICATIONS EN STANDARD**

- Pression maxi : 414 bar
- Presse-étoupe PTFE (Graphoil avec option /AG)
- Température maxi : 240 °C
- Raccordements : Entrée / Sortie 1/2"
- Orifice de Purge : 1/4" NPTF (avec bouchon plein)
- Filetage : NPT
- Siège : Métal - Métal
- Poignée : Métallique en T
- Orifice : 5,4 mm (0.21")
- Cv : 0.46




**RÉFÉRENCE DE COMMANDE**

(par exemple) **GV1F**     **S**     /     **BT**     /     **AT**

**Type**  
GV1F = 1/2" Femelle x Femelle  
GV1M = 1/2" Male x Femelle

**Matériau**  
S - Inox 316  
M - Monel (400)  
HC - Hastelloy (C276)  
(Autres sur demande - voir page E69)

**Option Raccordement (NPT Standard)**  
BT - BSPT (Conique)  
BP - BSPP (Cylindrique Joint en Haut)  
SW - Socket Weld  
BW-SCH\*\*\* - Butt weld (Schedule \*\*\*)



- Options (liste complète en page F69)**
- AG - Presse-étoupe Grafoil
  - AT - Poignée inviolable
  - HL - Poignée verrouillable
  - HL PI - Poignée verrouillable + Indication Position
  - HP - 690 bar (10000 PSI)
  - HW - Poignée ronde
  - LT100 - Service cryogénique ( -100°C)
  - LT200 - Service cryogénique ( -200°C)
  - MT - Clapet régulation
  - MTG - 2 x trous de fixation
  - NA - NACE MR-01-75 (dernière révision)
  - OXY - Propreté Oxygène
  - PK - Clapet PEEK (pas dispo avec option propreté Oxygène)

## Options pour les raccordements au procédé

<b>BP</b>	Ports BSP Parallèle
<b>BT</b>	Ports BSP Conique
<b>BW-SCH***</b>	Soudure bout à bout, schedule 40, 80, 160, xxs (dimension nominale du tube)
<b>SW-SCH***</b>	Soudure par emboîtement, schedule 40, 80, 160, xxs (dimension nominale du tube)
<b>SW-OD</b>	Soudure par emboîtement, diamètre extérieur (tube)
<b>BW-OD</b>	Soudure bout à bout, diamètre extérieur (tube)

## Autres options : (classées par ordre alphabétique)

<b>AG</b>	Garniture de presse-étoupe, en Graphite
<b>AT</b>	Poignée inviolable (ex. AT-V si sur purge)
<b>AT-KEY</b>	Clé anti-sabotage
<b>ATEQ</b>	AT (Poignée inviolable) sur vanne d'égalisation (pour manifold à 3 et 5 vannes)
<b>BKTC</b>	Équerre de montage, en acier carbone, avec boulons de montage
<b>BKTS</b>	Équerre de montage, en inox, avec boulons de montage
<b>FS</b>	Sécurité Feu
<b>HD</b>	Service jusqu'à 414 bar / 6000 PSI
<b>HD/HP</b>	Service jusqu'à 690 bar / 10000 PSI (corps de vanne pour conditions de service extrêmes, seulement pour les vannes d'isolement)
<b>HD/15HP</b>	Service jusqu'à 1000 bar / 15000 PSI (corps de vanne pour conditions de service extrêmes, seulement pour les vannes d'isolement) avec raccords Autoclave
<b>HL</b>	Poignée verrouillable (cadenas non fourni - voir option PAD)
<b>HL-PI</b>	Poignée verrouillable avec indicateur de position
<b>HP</b>	Pression nominale maximale 690 bar / 10000 PSI (montage direct excepté) pour vanne à pointe standard
<b>LT100</b>	Service cryogénique (jusqu'à -100°C)
<b>LT200</b>	Service cryogénique (jusqu'à -200°C)
<b>MTG</b>	2 Trous de montage (pas anglos pour équerre de montage)
<b>MTG-M8</b>	2 Trous de montage, taraudés M8, pour équerre de montage
<b>MT</b>	Pointeau de réglage de débit
<b>NA</b>	NACE MR-01-75 dernière révision
<b>NF</b>	Écrous et bagues pour le type BI
<b>OXY</b>	Dégraissé pour service Oxygène
<b>PAD</b>	Cadenas (pour option HL)
<b>PK</b>	Pointeau souple en PEEK (seulement pour service jusqu'à 414 bar) - Pas combinable avec OXY - Sce oxygène
<b>PM</b>	Montage en panneau (seulement pour les vannes de manomètre)
<b>PP</b>	Bouchon obturateur sur sortie
<b>SG</b>	Joints de bride d'étanchéité en graphite (pour Manifold en montage direct)
<b>SSB</b>	Boulons en inox (pression nominale 330 bar / 4800 PSI) pour manifold en montage direct
<b>SSB-6K</b>	Boulons en inox (pression nominale 414 bar / 6000 PSI) pour manifold en montage direct
<b>SSHW</b>	Volant de manoeuvre en inox
<b>SS-TAG</b>	Plaque signalétique en acier inox
<b>ST</b>	Pointeau dur en Stellite 6
<b>2H</b>	2 trous de montage
<b>VP</b>	Bouchon de purge sur sortie

## Matériaux de Construction proposés en Option

<b>S</b>	Inox 316 (standard)
<b>SL</b>	Inox 316L
<b>C</b>	Acier carbone 230M07 plaqué (En1a)
<b>CB</b>	Acier carbone 070M20 (En3b) conforme NACE
<b>M</b>	Monel 400
<b>HC</b>	Hastelloy C276
<b>IL825</b>	Incoloy 825
<b>IN625</b>	Inconel 625
<b>DUP</b>	Duplex (UNS S31803)
<b>TI248</b>	Titane (248)