

VANNES D'ÉCHAPPEMENT RAPIDE

(Pour Applications Pneumatiques uniquement)



QE-3-316
1/4" NPT x 3/8" NPT



QE-5-316
1/2" NPT x 3/4" NPT



QE-6-316
3/4" NPT x 1" NPT

Description générale

Une vanne d'échappement rapide est une vanne 3/2 (3 voies, 2 positions), NF, avec un orifice d'échappement extra large, qui est vissée directement sur l'orifice d'un actionneur ou vérin. Sa fonction est d'assurer un mouvement ultra rapide de la tige d'un vérin ou de l'actionneur d'une vanne.

Description du fonctionnement

Une vanne d'échappement rapide possède 3 raccords: une entrée, une sortie (alimentation d'un vérin ou d'un actionneur) et un échappement de plus large section.

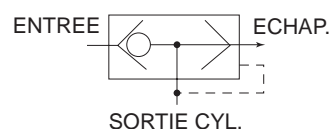
Lorsque l'entrée est en pression, l'échappement est fermé par un "volet" (pièce d'étanchéité en matériau souple) et l'entrée communique avec la sortie d'alimentation du vérin/actionneur. Si la pression chute sur l'entrée de la vanne d'échappement rapide, la sortie d'alimentation du vérin/actionneur bascule automatiquement à l'échappement, pour décompresser rapidement la chambre du vérin/actionneur.

Plages de Température:

QE-3, QE-3-316: -29°C à +93°C
 QE-5, QE-5-316: -29°C à +93°C
 QE-6, QE-6-316: -34°C à +177°C

Poids	kg
QE-3	0,53
QE-3-316	0,37
QE-5-316	0,98
QE-6-316	1,11

Symbole



Tailles / Connexions / Ref. produits & Pressions / Matériaux / Débit

Taille		REF PRODUIT	PRESSION DE SERVICE	DEBIT Cv (Kv)		MATERIAUX		
Entrée & Cyl	Echap.			Entrée	Echap.	Corps	Joints	Vis & Divers
1/4" NPT	3/8" NPT	QE-3	0,35-10 bar	3.0 (43.5)	3.3 (48)	Laiton nickelé	O rings FKM (Fluorocarbone) CR (Néoprène) "volet" revêtu nylon	Inox 316
1/4" NPT	3/8" NPT	QE-3-316	0,35-10 bar		Inox (fonderie) (conformité NACE MR-01-75)			
1/2" NPT	3/4" NPT	QE-5-316	0,35-10 bar	3.8 (55)	8.8 (128)			
3/4" NPT	1" NPT	QE-6-316	1-12 bar	4.6 (66)	13.6 (195)	Inox 316L	O rings FKM (Fluorocarbone) Joint simple lèvres CR (Néoprène)	Inox 316 & 18-8