

**VANNES & DISTRIBUTEURS**  
**2/2 - 3/2 - 4/2 & 5/2**  
**- À commande Electrique**  
**(Électrovannes & Electro-distributeurs)**  
**- À commande Pneumatique**  
**- À commande Manuelle**  
**- À commande Mécanique**  
**+**  
**SYSTÈMES & ACCESSOIRES**

**POUR SERVICE PNEUMATIQUE**  
**& SERVICE HYDRAULIQUE**

page

**P2** Panorama des familles

**P9** Séries C-316 (Distributeurs)

**P29** Accessoires

- SILENCIEUX D'ÉCHAPPEMENT
- RÉGLEURS DE DÉBIT (FREINEURS)
- VANNES DE CONTRÔLE D'ÉCHAPPEMENT
- VANNES DE PURGE
- VANNES SÉLECTEUR DE CIRCUIT (SHUTTLE)
- INDICATEURS D'ÉTAT
- VANNES D'ÉCHAPPEMENT RAPIDE
- ÉLECTROVANNES D'ÉCHAPPEMENT RAPIDE
- BOITIERS ADF EExd POUR BOBINE
- SOUPAPES DE DÉCHARGE
- VANNES BLOCK & BLEED

**P41** Séries AR-316

- FILTRES DÉTENDEURS
- DÉTENDEURS
- FILTRES





## LA QUALITE EST ESSENTIELLE

L'implication qualité est sans concession chez VERSA, il n'y a pas de place pour "l'à peu près bon" ou "le juste satisfaisant". Chaque produit est conçu et fabriqué conformément à des règles et standards de haut niveau d'exigence.

Ces niveaux sont assurés par un système qualité qui inclue la certification ISO 9001, et le test de tous les produits avant leur expédition.

Quel que soit le niveau d'exigence de l'application ou/et de son environnement, VERSA vous propose un large choix de vannes et distributeurs, pour réaliser la fonction souhaitée. Le design évolué, les matériaux de construction et les exigeantes règles de construction mis en oeuvre vous permettent de pouvoir compter sur un fonctionnement longue durée, sans maintenance

L'implication qualité de VERSA est sans compromis, qu'il s'agisse d'une simple vanne, ou bien d'un système pneumatique complet. Vous pouvez compter sur nous.



## NOTRE ENGAGEMENT CONTINU

Le contrôle des fluides est notre seul métier et nous nous devons d'y exceller. Depuis ses débuts en 1949, VERSA a toujours maintenu un sérieux niveau d'implication qualité reconnu par nos clients.

VERSA a construit son succès auprès de l'industrie, grâce à une gamme étendue de composants dédiés au contrôle des fluides. Nous maintenons une attention constante sur la variété de notre offre, notre expertise technique et notre service. Cela commence par notre capacité à répondre aux besoins de l'industrie afin, au final, de livrer le composant ou l'ensemble dont vous avez besoin, au moment ou vous en avez besoin. Nous nous considérons comme des apporteurs de solutions et ce rôle nécessite bien plus que de simples compétences de fabrication. Ce qui intervient en amont et en aval de la simple fabrication est aussi important; à partir de l'édition du plan et jusqu'à la satisfaction client, notre engagement est continu.

## CE QUI NOUS REUNIT NOUS REND DIFFERENTS

VERSA n'est pas le plus gros fabricant de vannes de contrôle...

...mais nous avons pour but d'être le meilleur.

Design, fabrication, contrôle qualité, positionnement tarifaire, délais de livraison:

Quel que soit ce paramètre, il doit être orienté vers le besoin de nos clients.

Beaucoup de sociétés vendent des vannes. chez Versa nous avons à coeur de vendre la satisfaction.



## ACCESSIBILITE MONDIALE

Le réseau mondial de distribution est constitué de plus de 500 agents-distributeurs et de plus de 100 sites de stockage de produits. Ils sont épaulés par les centres techniques situés aux USA et aux Pays-Bas.

Ce réseau de distribution constitue la clef de notre service client et nous assure une écoute précise des besoins des différents marchés. VERSA utilise cette source pour son activité de recherche et développement, afin de mieux anticiper les nouveaux besoins et exigences individuelles.

Versa prête attention à ce que chaque intervenant de son réseau soit correctement informé, à l'aide de formations régulières qui incluent la théorie de base, et les informations dédiées à chaque produit.

Nous sommes fiers de notre réseau de distribution, mais, plus important encore, ce réseau constitue le coeur de notre service auprès de nos clients.

En France, n'hésitez pas à prendre contact avec LAA France.





## ***DISTRIBUTEURS Série C5***

**Design:** Tiroir

**Construction:** Corps aluminium anodisé, joints FKM (Fluorocarbone)

**Service:** Pneumatique-vide jusqu'à 8 bar

**Fonction:** 5 voies, universelle, 5/2 ou 5/3

**Taille raccordements:** 1/8" NPT ou G1/8"

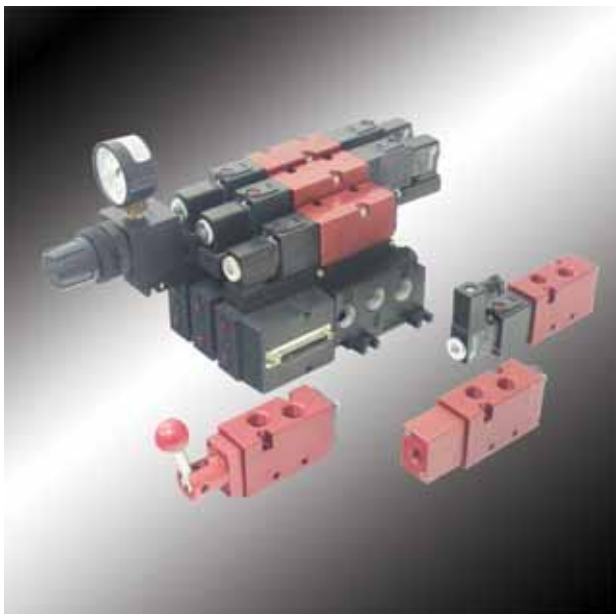
**Passage:** 5mm  
**Débit:** Cv= 0.75

**Style:** Ports latéraux, montage rack ou manifold multi-ligne

**Actionnement:** Cde Electrique par bobine ou Cde Pneumatique ou Cde Manuelle



Bulletin C



## ***DISTRIBUTEURS Série C7***

**Design:** Tiroir

**Construction:** Corps aluminium anodisé, joints FKM (Fluorocarbone)

**Service:** Pneumatique-vide jusqu'à 8 bar

**Fonction:** 5 voies, universelle, 5/2 ou 5/3

**Taille raccordements:** 1/4" NPT ou G1/4"

**Passage:** 7mm  
**Débit:** Cv= 1.6

**Style:** Ports latéraux, montage rack ou manifold multi-ligne

**Actionnement:** Cde Electrique par bobine ou Cde Pneumatique ou Cde Manuelle



Bulletin C



## ***DISTRIBUTEURS Série C9***

**Design:** Tiroir

**Construction:** Corps aluminium anodisé, joints FKM (Fluorocarbone)

**Service:** Pneumatique-vide jusqu'à 10,3 bar

**Fonction:** 5 voies, universelle, 5/2 ou 5/3

**Taille raccordements:** 1/2" NPT ou G1/2"

**Passage:** 9mm  
**Débit:** Cv= 4.1

**Style:** Ports latéraux ou manifold multi-ligne

**Actionnement:** Cde Electrique par bobine ou Cde Pneumatique



Bulletin C





## Groupe ELECTROVANNES Séries E ELECTROVANNES EZ Bantam

**Design:** A action directe - Clapet

**Construction:** Corps Inox, joints Buna-N ou FKM

**Service:** Pneumatique-vide jusqu'à 35 bar  
Hydraulique jusqu'à 35 bar

**Fonction:** 2 voies, 3 voies, universelle,  
2/2 ou 3/2

**Taille raccords:** 1/8" NPT

**Passage:** 0,8 à 3,2mm

**Débit:** Cv= 0.022 à 0.26

**Style:** Ports latéraux ou manifold multi-ligne

**Actionnement:** Cde Electrique par bobine



## ELECTROVANNES Compactes E5

**Design:** A action directe - Clapet

**Construction:** Corps Inox, joints Buna-N ou FKM

**Service:** Pneumatique-vide jusqu'à 35 bar  
Hydraulique jusqu'à 35 bar

**Fonction:** 2 voies, 3 voies, universelle,  
2/2 ou 3/2

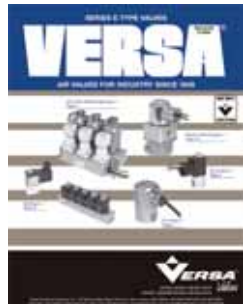
**Taille raccords:** 1/8" NPT

**Passage:** 0,8 à 3,2mm

**Débit:** Cv= 0.022 à 0.26

**Style:** Ports latéraux

**Actionnement:** Cde Electrique par bobine



## ELECTROVANNES Séries E



**Design:** A action directe - Clapet

**Construction:** Corps Aluminium anodisé ou Inox, joints Buna-N ou FKM

**Service:** Pneumatique-vide jusqu'à 35 bar  
Hydraulique jusqu'à 35 bar

**Fonction:** 2 voies, 3 voies, universelle,  
2/2 ou 3/2

**Taille raccords:** 1/8" ou 1/4" NPT

**Passage:** 1,2 à 6,4mm

**Débit:** Cv= 0.06 à 0.79

**Style:** Ports latéraux ou manifold multi-ligne

**Actionnement:** Cde Electrique par bobine  
(ATEX d, ia, m ou e)





## DISTRIBUTEURS Séries V & T

**Design:** Tiroir

**Construction:** Séries V: Corps laiton forgé, joints Buna ou FKM  
Séries T: Corps laiton forgé, joints Teflon (TFE)

**Service:** Séries V: Pneumatique-vide jusqu'à 14 bar  
Séries T: Hydraulique jusqu'à 35 bar



**Fonction:** 2 voies, 3 voies, 5 voies, universelle,  
2/2, 3/2, 3/3, 5/2 ou 5/3

Raccordements:	Passage:	Débit:
1/8" NPT ou G1/8"	9,5mm	Cv 1.4
1/4" NPT ou G1/4	9,5mm	Cv 1.8
3/8" NPT ou G1/8"	16mm	Cv 3.4
1/2" NPT ou G1/2	16mm	Cv 4.0
3/4" NPT ou G3/4	27mm	Cv 9.7
1" NPT ou G1"	27mm	Cv 11.1
1-1/4" NPT ou G1-1/4"	32mm	Cv 14.9



**Style:** Ports latéraux ou manifold multi-ligne

Bulletin: VT

**Actionnement:** Cde Electrique par bobine (ATEX d, ia, m ou e),  
Cde Pneumatique ou Hydraulique, Cde Manuelle ou Cde Mécanique



## VANNES Séries B

**Design:** Tiroir

**Construction:** Corps laiton, plongeur inox, joints Buna ou FKM

**Service:** Pneumatique-vide jusqu'à 14 bar  
Hydraulique jusqu'à 35 bar

**Fonction:** 2 voies, 3 voies,, 2/2 ou 3/2

Raccordements:	Passage:	Débit:
1/8" NPT	4,7mm	Cv 0.6

**Style:** Ports latéraux ou manifold multi-ligne

**Actionnement:** Cde Pneumatique ou Hydraulique,  
Cde Manuelle ou Cde Mécanique



Bulletin: B



## VANNES & ELECTROVANNES

**Design:** Clapet

**Construction:** Inox ou Aluminium

### Séries H

**Etanchéité:** Céramique/Peek (pneumatique)  
Céramique/Inox (hydraulique)

**Service:** Pneumatique jusqu'à 245 bar  
Hydraulique jusqu'à 690 bar

**Fonction:** 2 voies, 3 voies, 2/2 ou 3/2

**Raccordements:** 1/8" à 1" NPT ou G

**Débit:** Jusqu'à 40 l/min

**Style:** Montage Subplate



Bulletin: H-Tech

**Actionnement:** Cde Electrique par bobine (ATEX d, ia, m ou e)  
ou Cde Pneumatique ou Hydraulique



## DISTRIBUTEURS SÉRIES C-316

**Design:** Tiroir

**Construction:** Corps inox, joints FKM (Fluorocarbone)

**Service:** Pneumatique-vide jusqu'à 10 bar

**Fonction:** 3 voies, 4 voies, universelle, 3/2 ou 5/2

**Raccordements:** 1/4" NPT ou G1/4 ou embase NAMUR

**Passage:** 8,1mm

**Débit:** Cv 2.0

**Style:** Ports latéraux

**Actionnement:** Cde Electrique par bobine (ATEX d, ia, m ou e), Cde Pneumatique ou Hydraulique, Cde Manuelle ou Cde Mécanique



Bulletin: CSI-316

Bulletin: C316S



## DISTRIBUTEURS SÉRIES V-316

**Design:** Tiroir

**Construction:** Corps inox, joints FKM (Fluorocarbone)

**Service:** Pneumatique-vide jusqu'à 14 bar  
Hydraulique jusqu'à 35 bar

**Function:** 3 voies, 4 voies, configuration au choix, universelle, 3/2, 3/3, 5/2 ou 5/3

Raccordements:	Passage :	Débit:
1/4" NPT	9,5mm	Cv 1.4
3/8" NPT	9,5mm	Cv 1.8
1/2" NPT	16mm	Cv 5.5
1" NPT	27mm	Cv 11.1

**Style:** Ports latéraux

**Actionnement:** Cde Electrique par bobine (ATEX d, ia, m ou e), Cde Pneumatique ou Hydraulique, Cde Manuelle ou Cde Mécanique



Bulletin: V316-1



Bulletin: V316



## Ensembles Modulaires CMAP VMAP

**Design:** Système modulaire de contrôle et d'actionnement, avec filtre-détendeur et modules vannes intégrés. Contrôle de rapidité d'actionnement et clapets anti-retour disponible en option

**Construction:** Corps inox, joints FKM (Fluorocarbone)

**Service:** Pneumatique jusqu'à 12 bar

**Function:** 3 voies, 5 voies, universelle, 3/2, 3/3, 5/2 ou 5/3

Raccords:	Fonction:	Débit:
CMAP 1/4" NPT	3 voies	Cv 1.5
VMAP 1/4" ou 1/2" NPT	3 voies, 5 voies	Cv 1.9 à 4.8

**Style:** Ports latéraux, Système manifold exclusivité VERSA, pour circuiterie à la demande

**Actionnement:** Cde Electrique par Bobine (ATEX d, ia, m ou e), Cde Pneumatique, Cde Manuelle



Bulletin: CMAP



Bulletin: VMAP-07







## DISTRIBUTEURS NAMUR

### Pour montage direct sur actionneur

**Construction:** E5 Aluminum anodisé  
C5 Aluminum anodisé  
C-316 Inox  
joint FKM (Fluorocarbone)

**Service:** Pneumatique jusqu'à 10 bar

**Fonction:** 4 voies, 3/2, 3/3, 5/2 ou 5/3

Séries:	Passage:	Débit:
E5:	3,2mm (0.031")	Cv 0.08
C5:	5mm (0.197")	Cv 0.75
C-316:	7,6mm (0.30")	Cv 1.6

**Raccordements:** 1/4" NPT (G1/4 pour C5)

**Style:** Embase NAMUR

**Actionnement:** Cde Electrique par bobine (ATEX d, ia, m ou e), Cde Pneumatique ou Hydraulique, Cde Manuelle ou Cde Mécanique



Bulletin: C316NE



Bulletin: NMce



## SÉRIES AR-316

### Détendeurs en inox 316, NACE

**Design:** Membrane-Clapet-Siège

**Construction:** Corps inox 316, joints FKM (Fluorocarbone)

**Service:** Pneumatique jusqu'à 20 bar

**Modèles:** Détendeur seul, Filtre-Détendeur et Filtre seul

Raccordements :	Débit:
1/4" NPT	Cv 2.1
1/2" NPT	Cv 4.2

**Style:** Ports latéraux



Bulletin: AR-316



## ACCESSOIRES

**Fonctions:**

- Silencieux d'échappement
- Régleurs de débit (freineurs)
- Vannes de contrôle d'échappement
- Vannes de purge
- Vannes sélecteur de circuit (shuttle)
- Indicateurs d'état
- Vannes d'échappement rapide
- Electrovanes d'échappement rapide
- Boîtiers adf eexd pour bobine
- Soupapes de décharge
- Vannes block & bleed



Bulletin: ACC