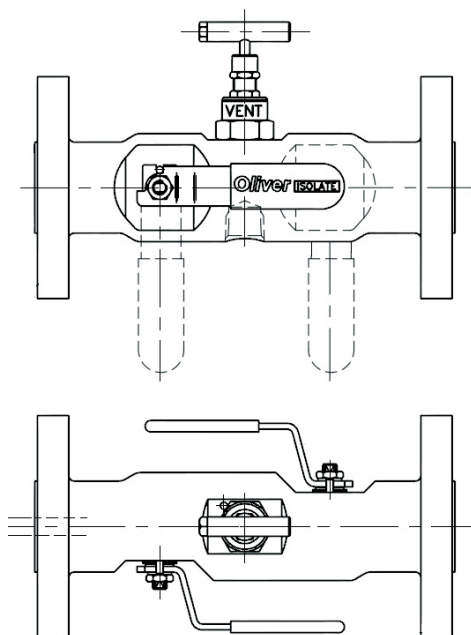


VANNE DOUBLE BLOCK & BLEED, TYPE D MONOBLOC, Corps forgé (Boisseau / Pointeau / Boisseau) Racc. BRIDE x BRIDE

La Vanne **Double Block & Bleed (DBB - Boisseau/Pointeau/Boisseau) Type D** est destinée aux applications sur lesquelles sécurité et fiabilité sont primordiales. Utilisant la technologie éprouvée des vannes à boisseau et à pointeau OLIVER Valves, cette conception regroupe, dans un seul corps forgé, deux vannes d'isolement primaire et secondaire, à boisseau, et une vanne de purge à pointeau. Disponibles avec différents orifices de passage et types/tailles de brides, toutes les vannes type 'D' sont certifiées Sécurité Feu et conformes à la norme NACE MR-01-75, dernière révision, pour service H2S. Un large choix de matériaux est possible pour le corps et les vannes.



CARACTERISTIQUES & AVANTAGES

- Sièges souples encapsulés sur les 2 vannes à boisseau d'isolement (primaire et secondaire), offrant une étanchéité positive et un faible couple de manœuvre sur toute la plage de pression.
- Tige monobloc robuste avec épaulement anti-éjection pour garantir l'étanchéité à toutes les pressions. Poignées assemblées avec écrous freins.
- Précision d'usinage du boisseau pour une rotation facile sur 90° et un véritable passage droit.
- Entièrement certifiée Sécurité Feu selon BS6755 Part 2 et API607 Rév 4. Conforme à la norme NACE MR-01-75 dernière révision, pour service H2S.
- Chaque vanne possède un numéro individuel d'enregistrement de fabrication, pour traçabilité.

SPÉCIFICATIONS STANDARD

- Pression maxi : selon la tenue des brides API ou ANSI applicables (max 2500 lbs / PN420)
- Passage 10, 14 ou 20mm
- Sièges : PTFE/KEL-F (10mm) ou PEEK (14 et 20mm) sur vannes à boisseau
- Siège métal sur vanne à pointeau (purge) avec clapet à embout non tournant, anti-usure.
- Joints : Grafoil
- Température maxi : 240 °C
- Poignées :
 - Levier sur vannes à boisseau
 - en Té sur vanne à pointeau (purge)

RÉFÉRENCE DE COMMANDE:

VOIR PAGE SUIVANTE

Vannes Double Block & Bleed

RÉFÉRENCE DE COMMANDE

Vanne DBB type D, Monobloc à corps forgé, Racc. Bride x Bride (Boisseau / Pointeau / Boisseau)

(par exemple)	DBB	/	D	/	S	/	X	/	10-1500 RTJ	/	10-1500 RTJ	/	25F	/	FS/HL/NA
Modèle	DBB Double Block and Bleed														
Type	D = Boisseau / Pointeau / Boisseau														
Matériau	C = Acier Carbone forgé A350 LF2 S = Inox forgé ASTM A182 F316 Autres matériaux sur demande: Nous consulter														
Taille (Diam. Orifice disponible)	X = Orifice 10mm (0.40") Y = Orifice 14mm (0.55") Z = Orifice 20mm (0.80")														
Raccordement (Entrée)															
Diamètre / DN de Bride								Class / PN de Bride							
50 = 1/2" / DN15								150 = 150lbs / PN20							
75 = 3/4" / DN20								300 = 300lbs / PN50							
10 = 1" / DN25								600 = 600lbs / PN100							
150 = 11/2" / DN40								900 = 900lbs / PN150							
200 = 2" / DN50								1500 = 1500lbs / PN250							
300 = 3" / DN 80								2500 = 2500lbs / PN420							
Face de Bride															
RTJ = à emboîtement (RTJ)															
RF = Face Surélevée (FS)															
Raccordement (Sortie)															
Diamètre / DN de Bride								Class / PN de Bride							
50 = 1/2" / DN15								150 = 150lbs / PN20							
75 = 3/4" / DN20								300 = 300lbs / PN50							
10 = 1" / DN25								600 = 600lbs / PN100							
150 = 11/2" / DN40								900 = 900lbs / PN150							
200 = 2" / DN50								1500 = 1500lbs / PN250							
300 = 3" / DN 80								2500 = 2500lbs / PN420							
Face de Bride															
RTJ = à emboîtement (RTJ)															
RF = Face Surélevée (FS)															
Raccordement (Purge)															
Diamètre de Raccordement								Option de Raccordement							
25 - 1/4"								= NPT (Standard)							
38 - 3/8"								BP = BSPP (gaz cylindrique selon BS2779-1986)							
50 - 1/2" (Standard)								BT = BSPP (gaz conique selon BS21-1985)							
Type de Raccordement															
F = Filetage Femelle															
PP = Avec bouchon plein															
Options															
ATV = Poignée inviolable sur purge															
HL = Poignées verrouillables sur vannes à boisseau															
STANDARD:															
FS = Sécurité Feu (API 607, API 6FA et BS 6755 Part 2) = Joints en graphoil															
NA = NACE MR-01-75 (dernière révision)															