

Spécifications

Utilisation - fluide

Tous gaz corrosifs ou non, compatibles avec les matériaux de construction

Caractéristiques techniques

Pression d'entrée maxi.:207 bar
 Plages de pression de sortie:.....0.1-1.7 /
 0.1-3.5 / 0.1-7 / 0.1-10.3 bar
 Capacité de débit:Cv = 0.16
 Niveau d'étanchéité: 2×10^{-8} mbar l/s He
 Plage de température: -40 °C à +74°C

Pièces en contact avec le fluide

Corps:Inox 316
 Membrane:.....Inox 316
 Siège:..... PCTFE
 Bague de guidage (amont):.....Téflon®
 Bague de guidage (aval):Inox 316
 Ressort:.....Elgiloy®
 Autres pièces:Inox 316

Poids (sans manomètres):.....1.35 kg

Raccordements:.....Entrée/Sortie 1/4" NPT
 ports manomètres entrée/sortie à 60°

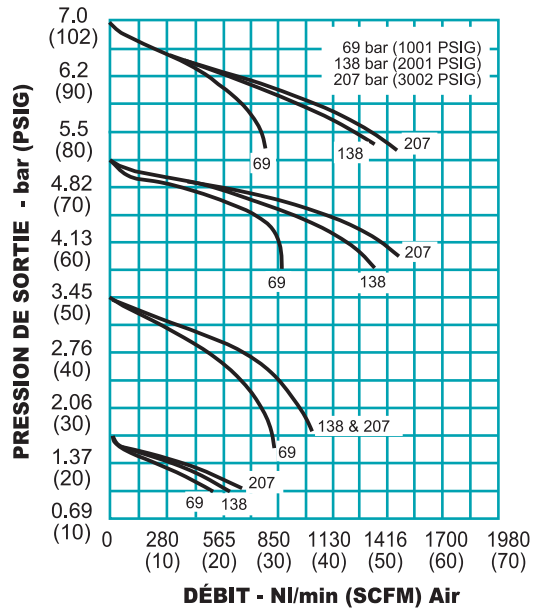
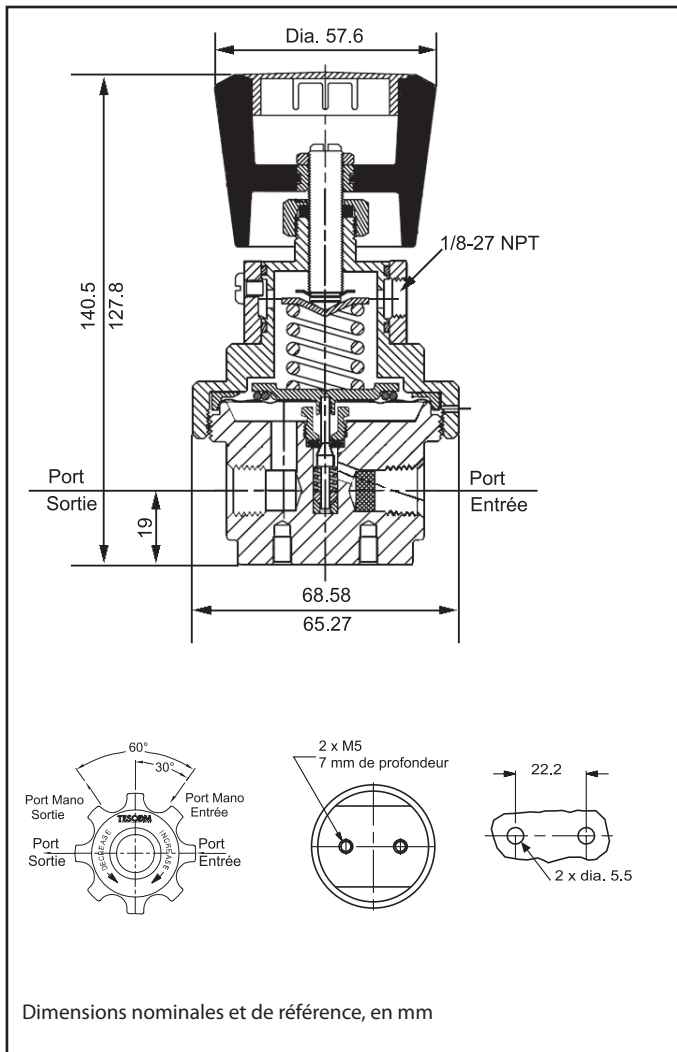
Note: TESCOM EUROPE émet des suggestions pour le choix des matériaux en regard du type de fluide à véhiculer dans le détendeur-vaporiseur. Ces suggestions s'appuient sur des ressources techniques de compatibilité chimique émanant d'associations ou de constructeurs. TESCOM EUROPE ne garantit pas que les matériaux sont compatibles avec un fluide spécifique. La sélection des matériaux reste de la responsabilité de l'utilisateur. Les utilisateurs doivent procéder à des tests, à leurs conditions d'utilisation, pour déterminer la compatibilité de chaque matériau pour l'application concernée.



Caractéristiques & Avantages

- Répétabilité ± 0.5 % de la pression maxi de sortie
- Membrane formée offrant une sensibilité optimale, et une faible influence du débit sur la pression de sortie
- Etanchéité métal-métal entre corps et membrane
- Mécanisme Hastelloy-C® ou Monel® disponible en option
- Versions à dôme disponibles en option

Série 44-2800 - Détendeur À Clapet Attelé



Accessoires optionnels

Kit de réparation standard: P/N 389-6310

Note: les kits de réparation standard incluent toutes les pièces internes au contact du fluide. Les versions non standard peuvent induire des kits de réparations ou kits de pièces non-métalliques, spéciaux. Nous consulter

Modification Principale

Mécanisme Hastelloy-C* Suffixe 135
(dans ce cas le kit standard de réparation porte la référence 389-6313).

Codification Pour Commande

Exemple de référence:

44-28 6 1 2 4 1

REF. DE BASE	MATÉRIAU CORPS	PRESSION DE SORTIE	TYPE RACC. ENTREE / SORTIE	TAILLE RACC. ENTREE / SORTIE	PRESSION ENTREE (MAXI)
44-28	6 - Inox 316	0 - 0.1 - 1.7 bar (1.5 - 25 PSIG) 1 - 0.1 - 3.5 bar (1.5 - 50 PSIG) 2 - 0.1 - 7.0 bar (1.5 - 100 PSIG) 3 - 0.1 - 10.3 bar (1.5 - 150 PSIG)	2 - NPT racc. soudé ou VCR* interne: nous contacter	4 - 1/4"	1 - 207 bar (3000 PSIG)

Butée réglable: le détendeur possède une butée réglable qui permet de limiter la pression de sortie maxi à une valeur comprise entre 50% et 100% de la pression maximum possible.

Certificat de test de taux de fuite: disponible en option tarifée, nous consulter.

Teflon® et Vespel® sont des marques déposées de DuPont
Monel® est une marque déposée de Huntington Alloys
Hastelloy® est une marque déposée de Haynes Int'l
Elgiloy® est une marque déposée de Elgiloy Corp.