



MANIFOLD 3 VOIES TYPE Y34 / YV34

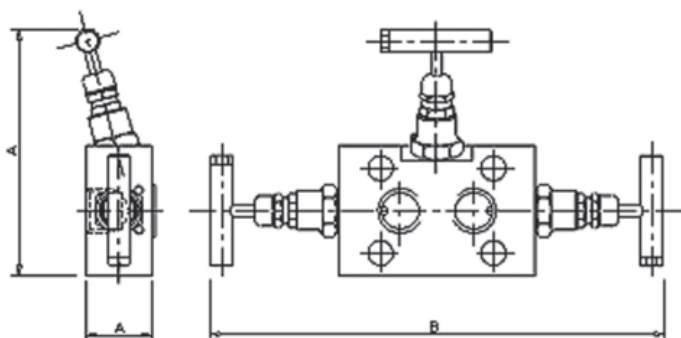
Pour Montage Direct

Les Manifolds 3 voies **Types Y34 & YV34** sont conçus pour montage direct sur transmetteur de pression différentielle, avec 2 vannes d'isolement indépendantes sur les entrées haute et basse pression, plus 1 vanne d'équilibrage pour la calibration. Le Type 'YV34' possède en plus 2 orifices de purge 1/4" NPTF, livrés avec bouchons. Chaque vanne pointe assure un isolement sûr, fiable et étanche grâce à un clapet anti-grippage non tournant et à une étanchéité d'axe dynamique auto-adaptative, leur donnant une longue durée de vie sur la plupart des applications.

- Clapet non tournant - anti-grippage et auto-centrage.
- Bague piston - ajustement dynamique du presse-étoupe selon les variations de pression.
- Tige anti-éjection - une garantie majeure de sécurité
- Etanchéité garantie - usinage de précision pour garantir une étanchéité parfaite sur toute la durée de vie de la vanne. Disponible en PTFE ou Grafoil.

SPÉCIFICATIONS STANDARD

- Pression maxi : 414 bar
- Presse-étoupe PTFE
- Température maxi : 240 °C
- Raccordements: Entrée 1/2"
- Raccordement Purge 1/4" NPT + bouchon (YV34)
- 4 x Boulons 7/16" UNF pour montage transmetteur
- 2 x Joints PTFE/Grafoil pour bride transmetteur
- Filetages : NPT en standard
- Siège : Métal - Métal
- Poignée en T
- Orifice : 5,4 mm
- Cv : 0.46

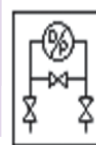


Référence	Rac	A	B	C	Poids (Kg)
Y34	1/2" F x BRIDE	120	218	31	1.5
YV34	1/2" F x BRIDE AVEC PURGE	120	231	31	1.5



RÉFÉRENCE DE COMMANDE

	(par exemple) Y34	S	/	BT	/	AT
Type	Y34 = Femelle x Femelle YV34 = Femelle x Femelle + Purges					
Matériau	S - Inox 316 M - Monel (400) HC - Hastelloy (C276) (Autres sur demande - voir page H12)					
Option Raccordement (NPT Standard)	BT - BSPT (Conique)					
Options (liste complète en page H12)	AG - Presse-étoupe Grafoil AT - Poignée inviolable BKTC - Equerre de Montage Acier Carbone BKTS - Equerre de Montage Inox HL - Poignée verrouillable HL PI - Poignée verrouillable + Indication Position HW - Poignée ronde LT100 - Service cryogénique (-100°C)	LT200 - Service cryogénique (-200°C) MT - Clapet de réglage de débit MTG - 2 Trous de fixation taraudés NA - NACE MR-01-75 (dernière révision) OXY - Propreté Oxygène PK - Clapet PEEK (pas dispo avec option propreté Oxygène) SSB - Boulons Inox pour Montage Transmetteur (Pression max 330 bar / 4800 psi)				



Manifolds

OPTIONS POUR MANIFOLD À VANNES À POINTEAU

Options pour les raccordements au procédé

BP	Ports BSP Parallèle
BT	Ports BSP Conique
BW-SCH***	Soudure bout à bout, schedule 40, 80, 160, xxs (dimension nominale du tube)
SW-SCH***	Soudure par emboîtement, schedule 40, 80, 160, xxs (dimension nominale du tube)
SW-OD	Soudure par emboîtement, diamètre extérieur (tube)
BW-OD	Soudure bout à bout, diamètre extérieur (tube)

Autres options : (classées par ordre alphabétique)

AG	Garniture de presse-étoupe, en Graphite
AT	Poignée inviolable (ex. AT-V si sur purge)
AT-KEY	Clé anti-sabotage
ATEQ	AT (Poignée inviolable) sur vanne d'égalisation (pour manifold à 3 et 5 vannes)
BKTC	Équerre de montage, en acier carbone, avec boulons de montage
BKTS	Équerre de montage, en inox, avec boulons de montage
FS	Sécurité Feu
HD	Service jusqu'à 414 bar / 6000 PSI
HD/HP	Service jusqu'à 690 bar / 10000 PSI (corps de vanne pour conditions de service extrêmes, seulement pour les vannes d'isolement)
HD/15HP	Service jusqu'à 1000 bar / 15000 PSI (corps de vanne pour conditions de service extrêmes, seulement pour les vannes d'isolement) avec raccords Autoclave
HL	Poignée verrouillable (cadenas non fourni - voir option PAD)
HL-PI	Poignée verrouillable avec indicateur de position
HP	Pression nominale maximale 690 bar / 10000 PSI (montage direct excepté) pour vanne à pointeau standard
LT100	Service cryogénique (jusqu'à -100°C)
LT200	Service cryogénique (jusqu'à -200°C)
MTG	2 Trous de montage (pas anglosapour équerre de montage)
MTG-M8	2 Trous de montage, taraudés M8, pour équerre de montage
MT	Pointeau de réglage de débit
NA	NACE MR-01-75 dernière révision
NF	Ecrous et bagues pour le type BI
OXY	Dégraissé pour service Oxygène
PAD	Cadenas (pour option HL)
PK	Pointeau souple en PEEK (seulement pour service jusqu'à 414 bar) - Pas combinable avec OXY - Sce oxygène
PM	Montage en panneau (seulement pour les vannes de manomètre)
PP	Bouchon obturateur sur sortie
SG	Joints de bride d'étanchéité en graphite (pour Manifold en montage direct)
SSB	Boulons en inox (pression nominale 330 bar / 4800 PSI) pour manifold en montage direct
SSB-6K	Boulons en inox (pression nominale 414 bar / 6000 PSI) pour manifold en montage direct
SSHW	Volant de manoeuvre en inox
SS-TAG	Plaque signalétique en acier inox
ST	Pointeau dur en Stellite 6
2H	2 trous de montage
VP	Bouchon de purge sur sortie

Matériaux de Construction proposés en Option

S	Inox 316 (standard)
SL	Inox 316L
C	Acier carbone 230M07 plaqué (En1a)
CB	Acier carbone 070M20 (En3b) conforme NACE
M	Monel 400
HC	Hastelloy C276
IL825	Incoloy 825
IN625	Inconel 625
DUP	Duplex (UNS S31803)
TI248	Titane (248)



RACCORD TOURNANT TYPE GAH50S Pour Montage & Orientation de Manomètre

- Orientation à 360°
- Important choix de tailles de raccordement
- Construction inox 316 (autres matériaux possibles sur demande)



SPÉCIFICATIONS STANDARD

- Pression de service: 690 bar maxi
- Raccordement standard: 1/2" NPT MxF
- Température de service: 540°C maxi
- Etanchéité: Métal-Métal

