

KK121

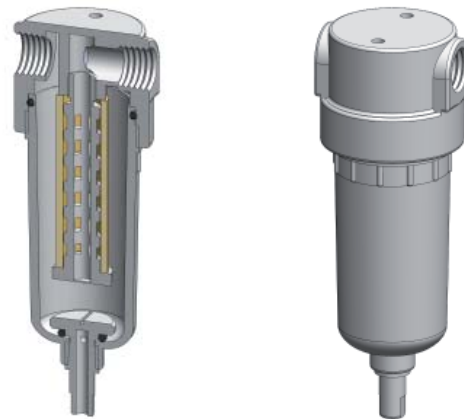
Corps de Filtre en Té, PVDF

Matériaux	PVDF
Pression	7 bar
Raccordements	1/8" ou 1/4"
Élément Filtrant	12.57.□

Les corps de filtre séries KK121 sont entièrement construits en polypropylène. Ils sont proposés avec raccords 1/8" ou 1/4", et différents types de purge.

Ces corps sont dédiés aux utilisations où une bonne résistance chimique est requise.

Joint de cuve standard en Viton. Autres matériaux de joint disponibles en option. Raccordements BSPP et BSPT en option également.



Spécifications Techniques

Modèle de corps	KK121.101	KK121.111	KK121.161	KK121.201	KK121.211	KK121.261
Raccordements	1/8" NPT	1/8" NPT	1/8" NPT	1/4" NPT	1/4" NPT	1/4" NPT
Purge	Sans	1/8" NPT	Manuelle	Sans	1/8" NPT	Manuelle
Pression Maximale, bar	7	7	7	7	7	7
Température Maximale, °C	120	120	120	120	120	120
Matériaux de Construction (1)						
Corps, Cuve & Internes	PVDF	PVDF	PVDF	PVDF	PVDF	PVDF
Joint (2)	Viton	Viton	Viton	Viton	Viton	Viton
Codification Élément Filtrant(3)	12.57.□	12.57.□	12.57.□	12.57.□	12.57.□	12.57.□
Codification Cartouche d'Adsorption (4)	12.57.AT□	12.57.AT□	12.57.AT□	12.57.AT□	12.57.AT□	12.57.AT□
Principales Dimensions en mm						
Diamètre	45	45	45	45	45	45
Hauteur	113	113	127	113	113	127
Volume, cc	55	55	55	55	55	55
Poids, kg	0.06	0.06	0.06	0.06	0.06	0.06
Accessoires						
Equerre de Montage	MBSS11	MBSS11	MBSS11	MBSS11	MBSS11	MBSS11

Notes

(1) Abréviation matériau, PVDF = Polyfluorure de vinylidène

(2) Suffixe à ajouter pour autres matériaux de joint: PTFE = .T, Chemraz = .C, Nitrile = N, Kalrez = .K, EPDM = .E, Silicone = .S, (exemple KK121.201.T)

(3) Remplacer le □ par le grade d'élément filtrant souhaité: exemples 12.57.5CK ou 12.57.T20

(4) Remplacer le □ par le type souhaité, exemple 12.57.AT01

Filtres en PVDF

KK211

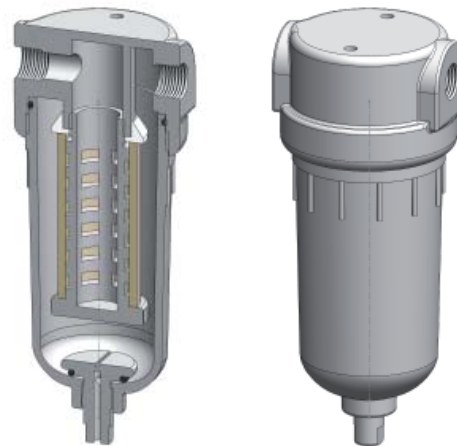
Corps de Filtre en Té, PVDF

Matériaux	PVDF
Pression	7 bar
Ports	1/4" ou 1/2"
Élément Filtrant	25.64.□

Les corps de filtre séries KK201 sont entièrement construits en polypropylène. Ils sont proposés avec raccords 1/4" ou 1/2", et différents types de purge.

Ces corps sont dédiés aux utilisations où une bonne résistance chimique est requise.

Joint de cuve standard en Viton (autres choix en option)
Autres matériaux de joint disponibles en option. Raccords BSPP et BSPT en option également.



Spécifications Techniques

Modèle de corps	KK211.201	KK211.221	KK211.261	KK211.401	KK211.421	KK211.461
Raccordements	1/4" NPT	1/4" NPT	1/4" NPT	1/2" NPT	1/2" NPT	1/2" NPT
Purge	Sans	1/4" NPT	Manuelle	Sans	1/4" NPT	Manuelle
Pression Maximale, bar	7	7	7	7	7	7
Température Maximale, °C	120	120	120	120	120	120
Matériaux de Construction (1)						
Corps, Cuve & Internes	PVDF	PVDF	PVDF	PVDF	PVDF	PVDF
Joint (2)	Viton	Viton	Viton	Viton	Viton	Viton
Codification Élément Filtrant(3)	25.64.□	25.64.□	25.64.□	25.64.□	25.64.□	25.64.□
Codification Cartouche d'Adsorption (4)	25.64.AT□	25.64.AT□	25.64.AT□	25.64.AT□	25.64.AT□	25.64.AT□
Principales Dimensions en mm						
Diamètre	65	65	65	65	65	65
Hauteur	147	147	159	147	147	159
Volume, cc	145	145	145	145	145	145
Poids, kg	0.2	0.2	0.2	0.2	0.2	0.2
Accessoires						
Equerre de Montage	MBSS21	MBSS21	MBSS21	MBSS21	MBSS21	MBSS21

Notes

(1) Abréviation matériau, PVDF = Polyfluorure de vinylidène

(2) Suffixe à ajouter pour autres matériaux de joint: PTFE = .T, Chemraz = .C, Nitrile = N, Kalrez = .K, EPDM = .E, Silicone = .S, (exemple KK211.221.T)

(3) Remplacer le □ par le grade d'élément filtrant souhaité: exemples 25.64.SCK ou 25.64.T20

(4) Remplacer le □ par le type souhaité, exemple 25.64.AT01

KK231

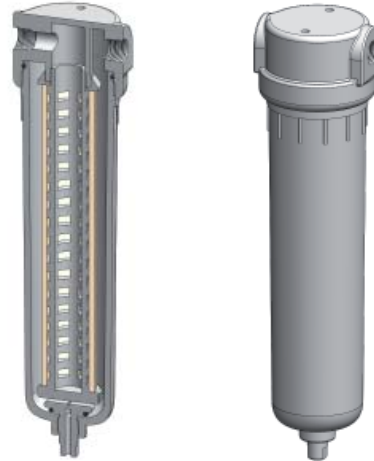
Corps de Filtre en Té, PVDF

Matériaux PVDF
Pression 7 bar
Ports 1/4" ou 1/2"
Élément Filtrant 25.178.□

Les corps de filtre séries KK231 sont entièrement construits en polypropylène. Ils sont proposés avec raccords 1/4" ou 1/2", et différents types de purge.

Ces corps sont dédiés aux utilisations où une bonne résistance chimique est requise.

Joint de cuve standard en Viton (autres choix en option)
Autres matériaux de joint disponibles en option. Raccords BSPP et BSPT en option également.



Spécifications Techniques

Modèle de corps	KK231.201	KK231.221	KK231.261	KK231.401	KK231.421	KK231.461
Raccordements	1/4" NPT	1/4" NPT	1/4" NPT	1/2" NPT	1/2" NPT	1/2" NPT
Purge	Sans	1/4" NPT	Manuelle	Sans	1/4" NPT	Manuelle
Pression Maximale, bar	7	7	7	7	7	7
Température Maximale, °C	120	120	120	120	120	120
Matériaux de Construction (1)						
Corps, Cuve & Internes	PVDF	PVDF	PVDF	PVDF	PVDF	PVDF
Joint (2)	Viton	Viton	Viton	Viton	Viton	Viton
Codification Élément Filtrant(3)	25.178.□	25.178.□	25.178.□	25.178.□	25.178.□	25.178.□
Codification Cartouche d'Adsorption (4)	25.178.AT□	25.178.AT□	25.178.AT□	25.178.AT□	25.178.AT□	25.178.AT□
Principales Dimensions en mm						
Diamètre	65	65	65	65	65	65
Hauteur	246	246	258	246	246	258
Volume, cc	310	310	310	310	310	310
Poids, kg	0.33	0.33	0.33	0.33	0.33	0.33
Accessoires						
Equerre de Montage	MBSS21	MBSS21	MBSS21	MBSS21	MBSS21	MBSS21

Notes

- (1) Abréviation matériau, PVDF = Polyfluorure de vinylidène
 (2) Suffixe à ajouter pour autres matériaux de joint: PTFE = .T, Chemraz = .C, Nitrile = N, Kalrez = .K, EPDM = .E, Silicone = .S, (exemple KK231.221.T)
 (3) Remplacer le □ par le grade d'élément filtrant souhaité: exemples 25.178.5CK ou 25.178.T20
 (4) Remplacer le □ par le type souhaité, exemple 25.178.AT01

Filtres en PVDF